

DESCRIPCIÓN PLANO

Mapa de Nivel Sonoro.
 Afección de la Carretera RM-F36.
 Situación Actual.
 Periodo Tarde
 Ltarde (19:00-23:00).
 Altura del Mapa: 4m

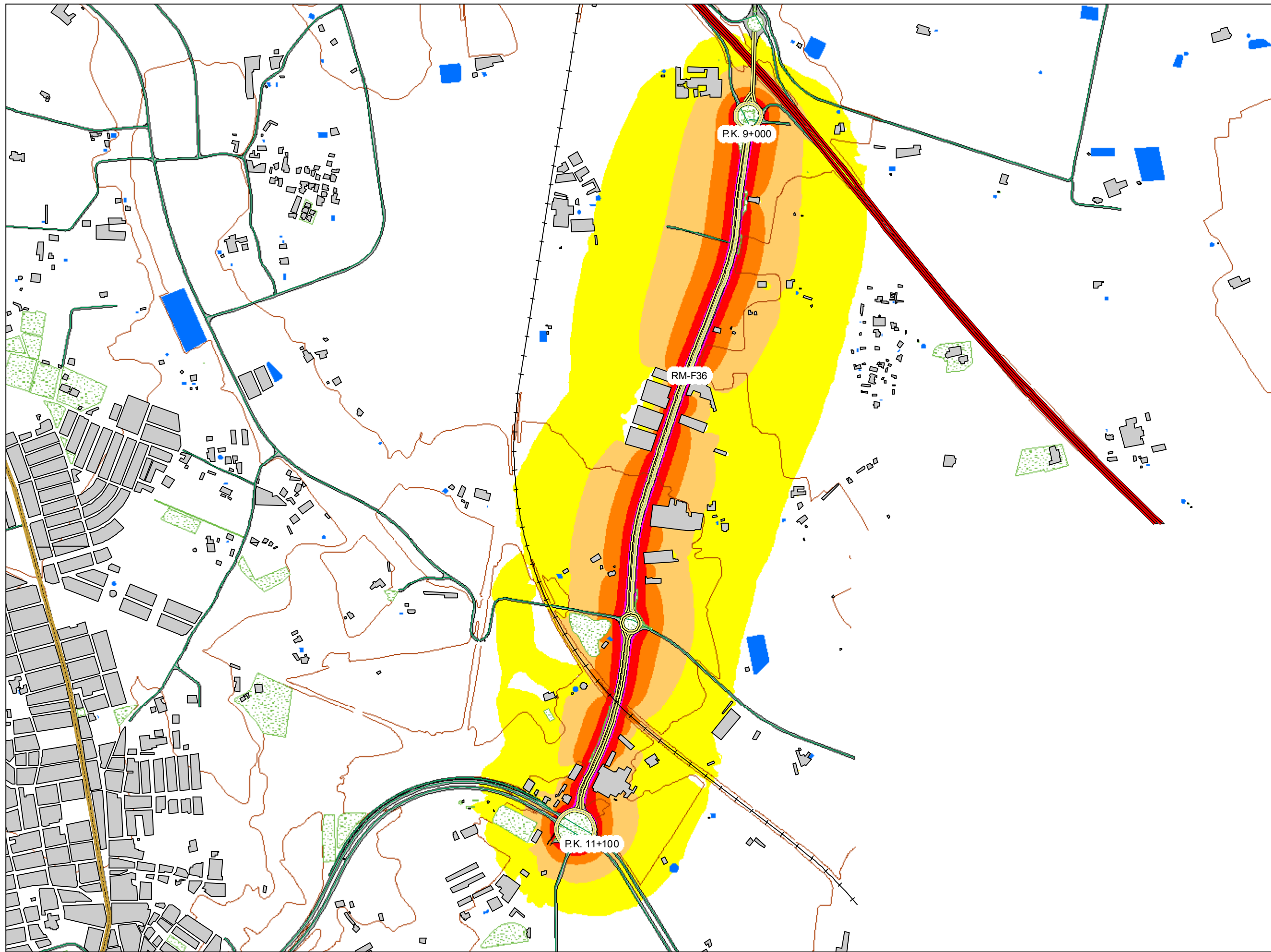
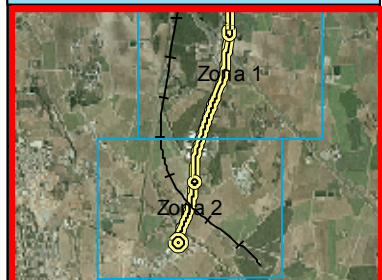
NIVELES SONOROS

- <55 dB(A)
- 55-60 dB(A)
- 60-65 dB(A)
- 65-70 dB(A)
- 70-75 dB(A)
- >75 dB(A)

LEYENDA DE OBJETOS

- Carreteras
- Curva de Nivel
- Edificios

CUADRICULA SITUACIÓN



**AISLAMIENTOS TECNICOS
 PARA LA INGENIERIA, S.L**

Dirección:
 Pl. Benito c/ del Transporte, nº12
 Bloque 2 Nave 14
 46702 Gandia (Valencia)
 Teléfono: 962866279 Fax: 962954173

Fdo. Antonio Piñera (Director Técnico)

Fdo. Tomás Bernal (Jefe Servicio Tecnológico)



Región de Murcia
 Consejería de Obras Publicas y
 Ordenación del Territorio.
 Dirección General de Carreteras.

ESCALA:
 1:10.000



TÍTULO DEL PROYECTO:
 Elaboración de los Mapas Estrategicos de Ruido
 de las carreteras de la Comunidad Autonoma de
 la Región de Murcia. Carretera RM-F36.
 Tramo: P.K.9+000-P.K.11+100

FECHA: Enero 2009

Hoja 1 de 3

Nº DE PLANO:
 05