

TOTAL PERIODO TARDE

PLANO GUÍA

- EDIFICIOS
- CARTOGRAFÍA
- FERROCARRIL
- INDUSTRIA
- TOTAL-TARDE
- <55 dBA
- 55-60 dBA
- 60-65 dBA
- 65-70 dBA
- 70-75 dBA
- >75 dBA

Centenas Habitantes Afectados - TODAS LAS FUENTES					
Intervalo	Ld	Le	Lden	Intervalo	Ln
0-55 dBA	1122	1134	1071	0-50 dBA	1305
55-60 dBA	165	171	185	50-55 dBA	137
60-65 dBA	141	152	147	60-65 dBA	8
65-70 dBA	77	60	100	65-70 dBA	0
70-75 dBA	14	2	16	70-75 dBA	0
>75 dBA	0	0	0	>75 dBA	0



EXCMO. AYUNTAMIENTO
CARTAGENA



José Ramón Gil de Pareja Martínez
ACRE AMBIENTAL, S.L.

MAPA ESTRATÉGICO DE RUIDO DE CARTAGENA

Plano de Niveles Sonoros

Sistema de Referencia:
ETRS89-HUSO 30

1:40000



TOTAL
PERIODO TARDE

PLANO: Z1-TT

- EDIFICIOS
- FERROCARRIL
- INDUSTRIA
- TOTAL-TARDE
- <55 dBA
- 55-60 dBA
- 60-65 dBA
- 65-70 dBA
- >75 dBA

Centenas Habitantes Afectados - TODAS LAS FUENTES

Intervalo	Ld	Le	Lden	Intervalo	Ln
0-55 dBA	1122	1134	1071	0-50 dBA	1305
55-60 dBA	165	171	185	50-55 dBA	137
60-65 dBA	141	152	147	60-65 dBA	8
65-70 dBA	77	60	100	65-70 dBA	0
70-75 dBA	14	2	16	>70 dBA	0
>75 dBA	0	0	0		



EXCMO. AYUNTAMIENTO
CARTAGENA

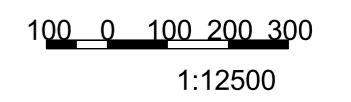


José Ramón Gil de Pareja Martínez
ACRE AMBIENTAL, S.L.

MAPA ESTRATÉGICO DE RUIDO DE CARTAGENA

Plano de Niveles Sonoros

Sistema de Referencia:
ETRS89-HUSO 30



673750

675500

4166750

4166750

673750

675500

TOTAL PERIODO TARDE

PLANO: Z2-TT

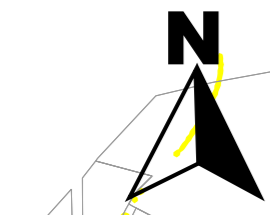
- EDIFICIOS
- CARTOGRAFÍA
- FERROCARRIL
- INDUSTRIA

TOTAL-TARDE

- <55 dBA
- 55-60 dBA
- 60-65 dBA
- 65-70 dBA
- 70-75 dBA
- >75 dBA

Centenas Habitantes Afectados - TODAS LAS FUENTES

Intervalo	Ld	Le	Lden	Intervalo	Ln
0-55 dBA	1122	1134	1071	0-50 dBA	1305
55-60 dBA	165	171	185	50-55 dBA	137
60-65 dBA	141	152	147	60-65 dBA	8
65-70 dBA	77	60	100	65-70 dBA	0
70-75 dBA	14	2	16	>70 dBA	0
>75 dBA	0	0	0		



EXCMO. AYUNTAMIENTO
CARTAGENA

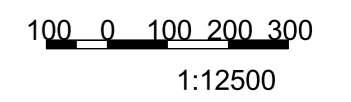


José Ramón Gil de Pareja Martínez
ACRE AMBIENTAL, S.L.

MAPA ESTRATÉGICO DE RUIDO DE CARTAGENA

Plano de Niveles Sonoros

Sistema de Referencia:
ETRS89-HUSO 30





TOTAL
PERIODO TARDE

PLANO: Z3-TT

- EDIFICIOS
- CARTOGRAFÍA
- FERROCARRIL
- INDUSTRIA

TOTAL-TARDE

- <55 dBA
- 60-65 dBA
- 65-70 dBA
- >75 dBA

Centenas Habitantes Afectados - TODAS LAS FUENTES

Intervalo	Ld	Le	Lden	Intervalo	Ln
0-55 dBA	1122	1134	1071	0-50 dBA	1305
55-60 dBA	165	171	185	50-55 dBA	137
60-65 dBA	141	152	147	60-65 dBA	8
65-70 dBA	77	60	100	65-70 dBA	0
70-75 dBA	14	2	16	>70 dBA	0
>75 dBA	0	0	0		



EXCMO. AYUNTAMIENTO
CARTAGENA



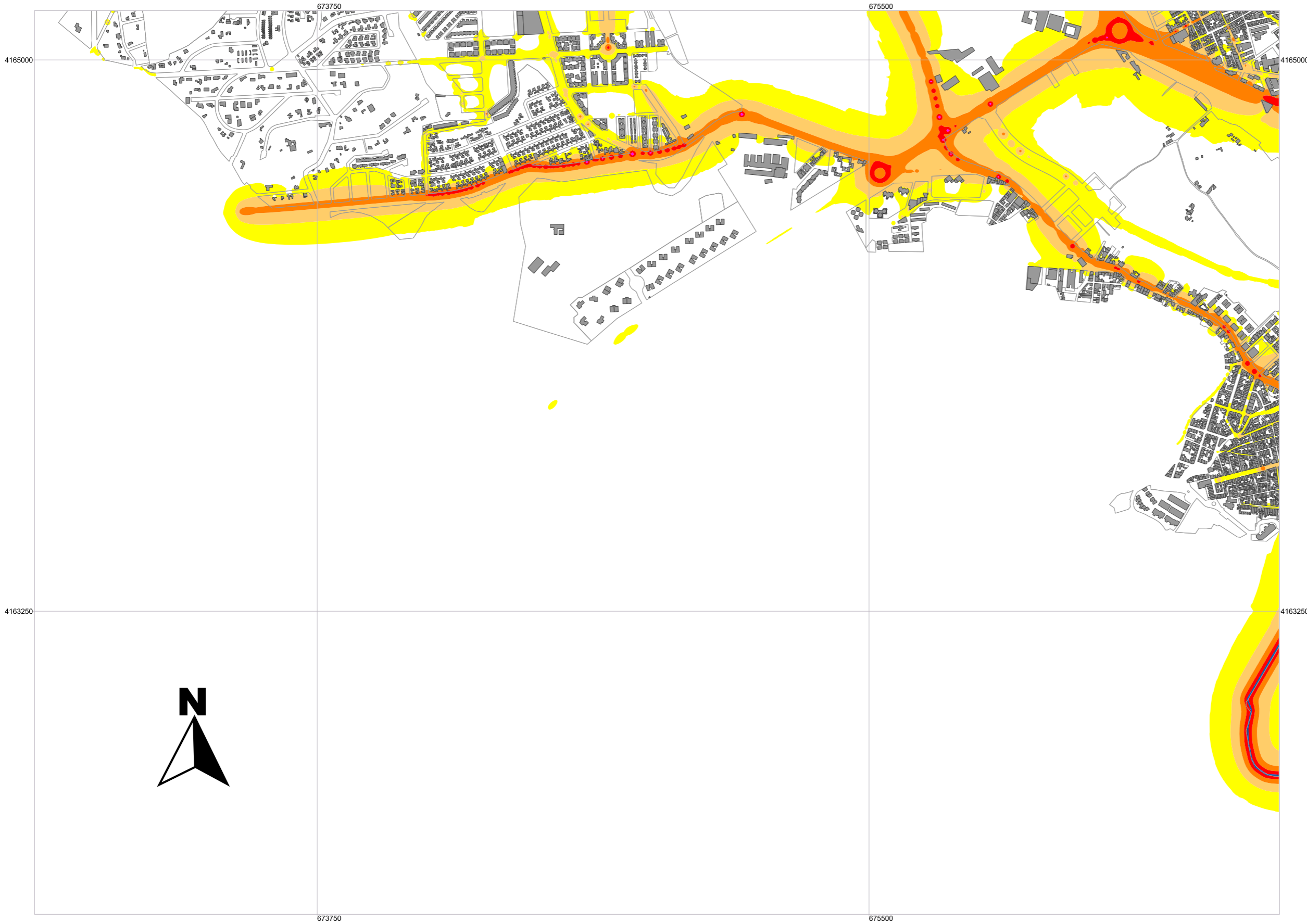
José Ramón Gil de Pareja Martínez
ACRE AMBIENTAL, S.L.

MAPA ESTRATÉGICO DE RUIDO DE CARTAGENA

Plano de Niveles Sonoros

Sistema de Referencia:
ETRS89-HUSO 30

100 0 100 200 300
1:12500



TOTAL
PERIODO TARDE

PLANO: Z4-TT

- EDIFICIOS
- CARTOGRAFÍA
- FERROCARRIL
- INDUSTRIA
- TOTAL-TARDE**
- <55 dBA
- 55-60 dBA
- 60-65 dBA
- 65-70 dBA
- >75 dBA

Centenas Habitantes Afectados - TODAS LAS FUENTES

Intervalo	Ld	Le	Lden	Intervalo	Ln
0-55 dBA	1122	1134	1071	0-50 dBA	1305
55-60 dBA	165	171	185	50-55 dBA	137
60-65 dBA	141	152	147	60-65 dBA	8
65-70 dBA	77	60	100	65-70 dBA	0
70-75 dBA	14	2	16	>75 dBA	0
>75 dBA	0	0	0		



EXCMO. AYUNTAMIENTO
CARTAGENA

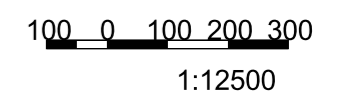


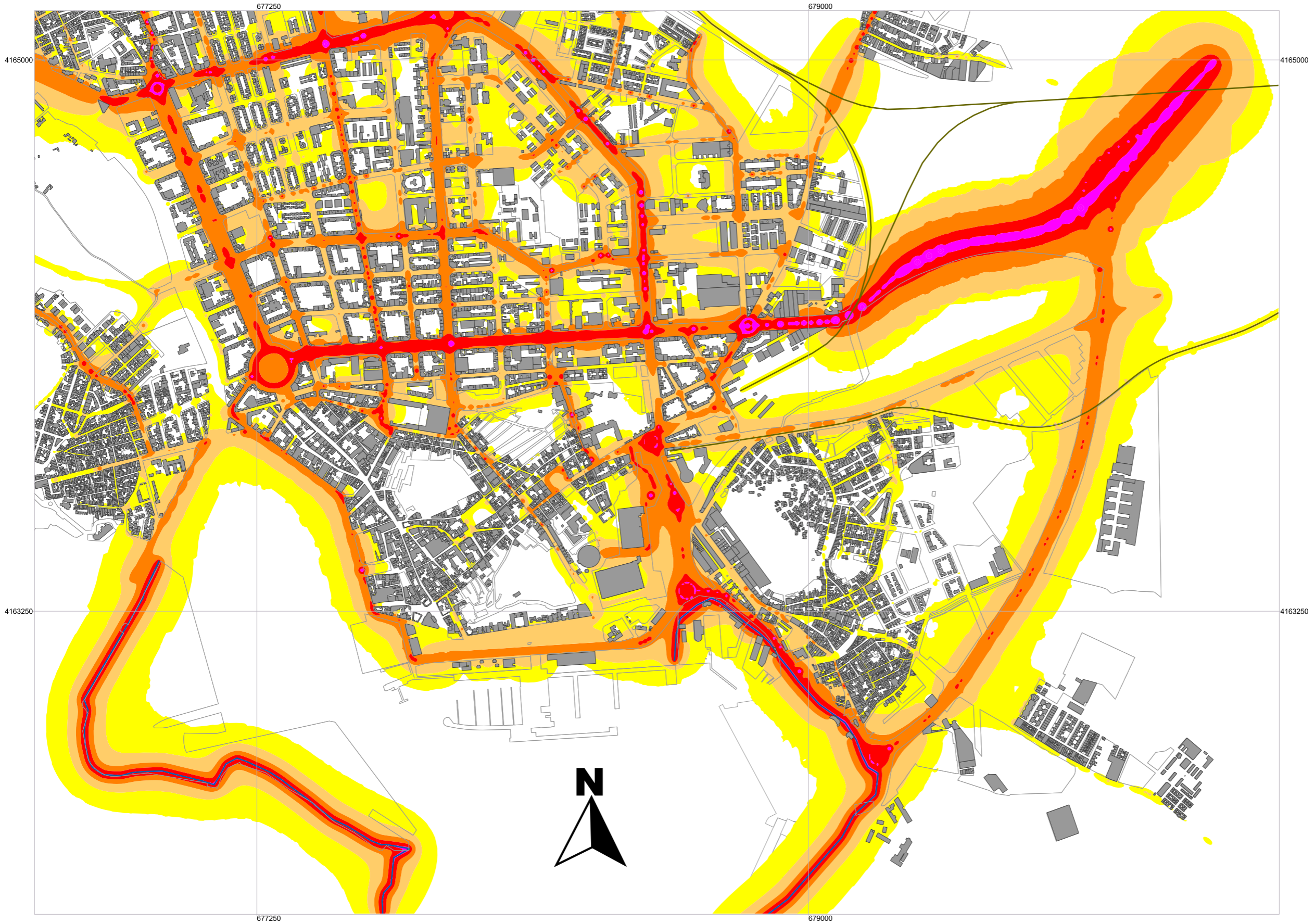
José Ramón Gil de Pareja Martínez
ACRE AMBIENTAL, S.L.

MAPA ESTRATÉGICO DE RUIDO DE CARTAGENA

Plano de Niveles Sonoros

Sistema de Referencia:
ETRS89-HUSO 30





TOTAL PERIODO TARDE

PLANO: Z5-TT

- EDIFICIOS
- CARTOGRAFÍA
- FERROCARRIL
- INDUSTRIA

TOTAL-TARDE

- <55 dBA
- 55-60 dBA
- 60-65 dBA
- 65-70 dBA
- 70-75 dBA
- >75 dBA

Centenas Habitantes Afectados - TODAS LAS FUENTES

Intervalo	Ld	Le	Lden	Intervalo	Ln
0-55 dBA	1122	1134	1071	0-50 dBA	1305
55-60 dBA	165	171	185	50-55 dBA	69
60-65 dBA	141	152	147	60-65 dBA	8
65-70 dBA	77	60	100	65-70 dBA	0
70-75 dBA	14	2	16	>70 dBA	0
>75 dBA	0	0	0		



EXCMO. AYUNTAMIENTO
CARTAGENA



José Ramón Gil de Pareja Martínez
ACRE AMBIENTAL, S.L.

MAPA ESTRATÉGICO DE RUIDO DE CARTAGENA

Plano de Niveles Sonoros

Sistema de Referencia:
ETRS89-HUSO 30

