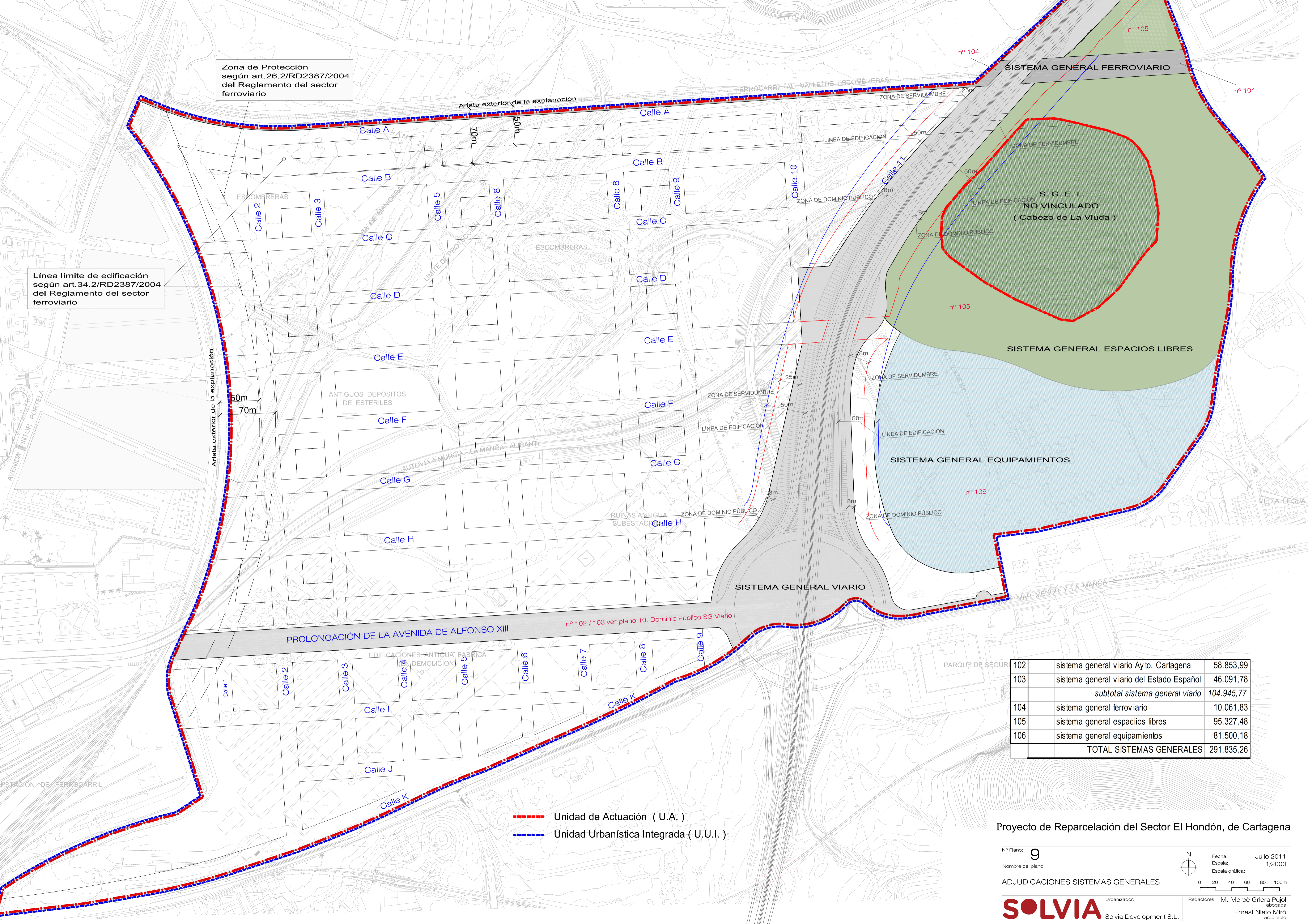


Zona de Protección según art.26.2/RD2387/2004 del Reglamento del sector ferroviario

Línea límite de edificación según art.34.2/RD2387/2004 del Reglamento del sector ferroviario



102	sistema general viario Ayto. Cartagena	58.853,99
103	sistema general viario del Estado Español	46.091,78
	<i>subtotal sistema general viario</i>	<i>104.945,77</i>
104	sistema general ferroviario	10.061,83
105	sistema general espacios libres	95.327,48
106	sistema general equipamientos	81.500,18
	TOTAL SISTEMAS GENERALES	291.835,26

--- Unidad de Actuación (U.A.)
 --- Unidad Urbanística Integrada (U.U.I.)

Proyecto de Reparcelación del Sector El Hondón, de Cartagena

Nº Plano: **9**
 Nombre del plano:
 Fecha: Julio 2011
 Escala: 1/2000
 Escala gráfica:
 ADJUDICACIONES SISTEMAS GENERALES

SOLVIA Urbanizador: Solvia Development S.L.
 Redactores: M. Mercè Griera Pujol arquitecta
 Ernest Nieto Miró arquitecto