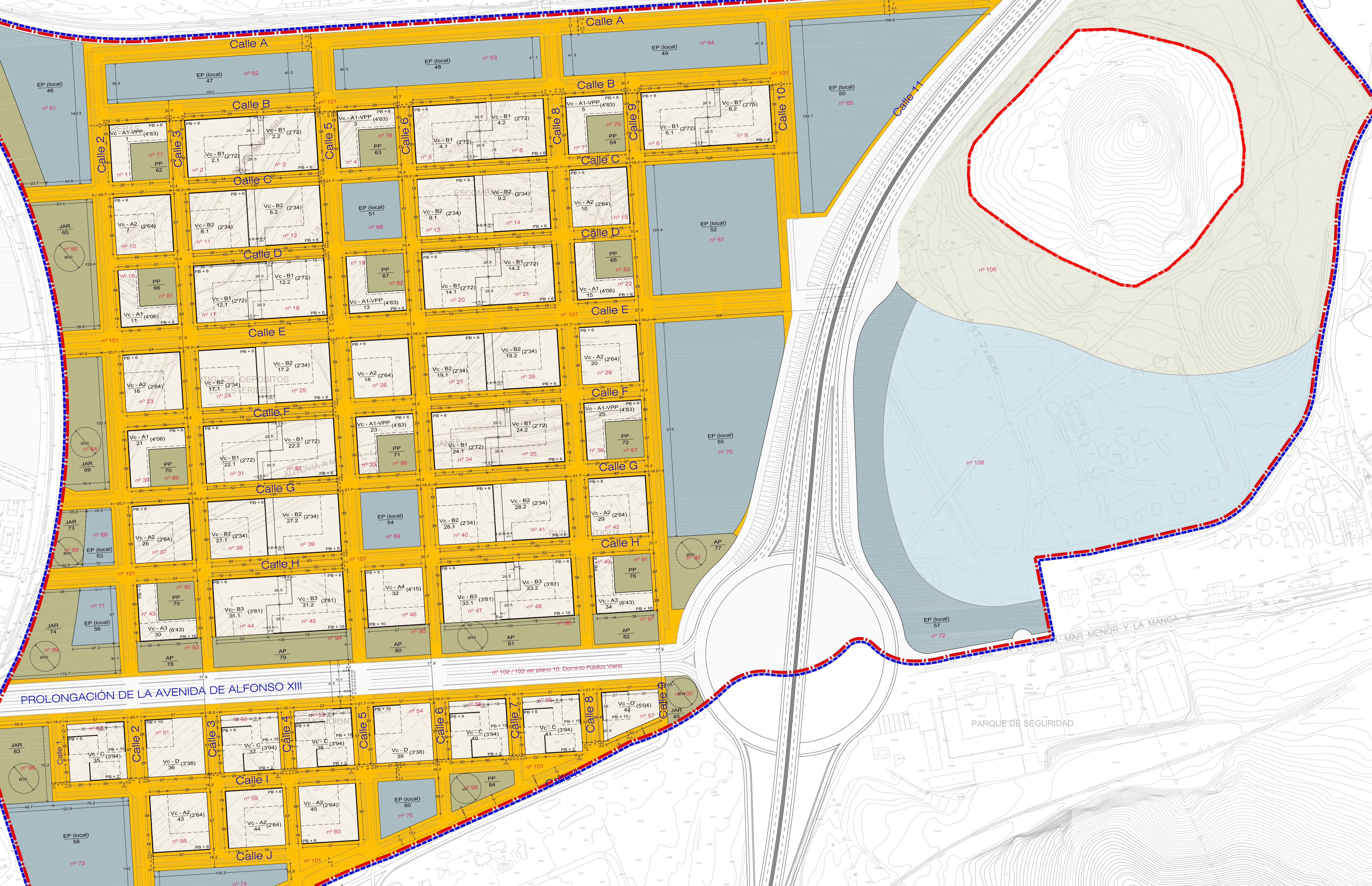


Pasadas resultantes	calificación	m2 útiles	m2 techos	m2 m3	Vivienda Libre	VPP	Comunidad
1	V-A1-VPP	1.800	9.081	4.8	9.081	7.302,33	
2	V-B1	3.705	18.500	2,73	18.500	10.100	700,00
3	V-A1-VPP	1.800	9.081	4,8	9.081	7.302,33	336,42
4	V-B1	3.705	18.500	2,73	18.500	10.100	700,00
5	V-A1-VPP	1.800	9.081	4,8	9.081	7.302,33	336,42
6	V-B1	3.705	18.500	2,73	18.500	10.100	700,00
7	V-A1-VPP	1.800	9.081	4,8	9.081	7.302,33	336,42
8	V-B1	3.705	18.500	2,73	18.500	10.100	700,00
9	V-A1-VPP	1.800	9.081	4,8	9.081	7.302,33	336,42
10	V-B1	3.705	18.500	2,73	18.500	10.100	700,00
11	V-A1-VPP	1.800	9.081	4,8	9.081	7.302,33	336,42
12	V-B1	3.705	18.500	2,73	18.500	10.100	700,00
13	V-A1-VPP	1.800	9.081	4,8	9.081	7.302,33	336,42
14	V-B1	3.705	18.500	2,73	18.500	10.100	700,00
15	V-A1-VPP	1.800	9.081	4,8	9.081	7.302,33	336,42
16	V-B1	3.705	18.500	2,73	18.500	10.100	700,00
17	V-A1-VPP	1.800	9.081	4,8	9.081	7.302,33	336,42
18	V-B1	3.705	18.500	2,73	18.500	10.100	700,00
19	V-A1-VPP	1.800	9.081	4,8	9.081	7.302,33	336,42
20	V-B1	3.705	18.500	2,73	18.500	10.100	700,00
21	V-A1-VPP	1.800	9.081	4,8	9.081	7.302,33	336,42
22	V-B1	3.705	18.500	2,73	18.500	10.100	700,00
23	V-A1-VPP	1.800	9.081	4,8	9.081	7.302,33	336,42
24	V-B1	3.705	18.500	2,73	18.500	10.100	700,00
25	V-A1-VPP	1.800	9.081	4,8	9.081	7.302,33	336,42
26	V-B1	3.705	18.500	2,73	18.500	10.100	700,00
27	V-A1-VPP	1.800	9.081	4,8	9.081	7.302,33	336,42
28	V-B1	3.705	18.500	2,73	18.500	10.100	700,00
29	V-A1-VPP	1.800	9.081	4,8	9.081	7.302,33	336,42
30	V-B1	3.705	18.500	2,73	18.500	10.100	700,00
31	V-A1-VPP	1.800	9.081	4,8	9.081	7.302,33	336,42
32	V-B1	3.705	18.500	2,73	18.500	10.100	700,00
33	V-A1-VPP	1.800	9.081	4,8	9.081	7.302,33	336,42
34	V-B1	3.705	18.500	2,73	18.500	10.100	700,00
35	V-A1-VPP	1.800	9.081	4,8	9.081	7.302,33	336,42
36	V-B1	3.705	18.500	2,73	18.500	10.100	700,00
37	V-A1-VPP	1.800	9.081	4,8	9.081	7.302,33	336,42
38	V-B1	3.705	18.500	2,73	18.500	10.100	700,00
39	V-A1-VPP	1.800	9.081	4,8	9.081	7.302,33	336,42
40	V-B1	3.705	18.500	2,73	18.500	10.100	700,00
41	V-A1-VPP	1.800	9.081	4,8	9.081	7.302,33	336,42
42	V-B1	3.705	18.500	2,73	18.500	10.100	700,00
43	V-A1-VPP	1.800	9.081	4,8	9.081	7.302,33	336,42
44	V-B1	3.705	18.500	2,73	18.500	10.100	700,00
45	V-A1-VPP	1.800	9.081	4,8	9.081	7.302,33	336,42
46	V-B1	3.705	18.500	2,73	18.500	10.100	700,00
47	V-A1-VPP	1.800	9.081	4,8	9.081	7.302,33	336,42
48	V-B1	3.705	18.500	2,73	18.500	10.100	700,00
49	V-A1-VPP	1.800	9.081	4,8	9.081	7.302,33	336,42
50	V-B1	3.705	18.500	2,73	18.500	10.100	700,00
51	V-A1-VPP	1.800	9.081	4,8	9.081	7.302,33	336,42
52	V-B1	3.705	18.500	2,73	18.500	10.100	700,00
53	V-A1-VPP	1.800	9.081	4,8	9.081	7.302,33	336,42
54	V-B1	3.705	18.500	2,73	18.500	10.100	700,00
55	V-A1-VPP	1.800	9.081	4,8	9.081	7.302,33	336,42
56	V-B1	3.705	18.500	2,73	18.500	10.100	700,00
57	V-A1-VPP	1.800	9.081	4,8	9.081	7.302,33	336,42
58	V-B1	3.705	18.500	2,73	18.500	10.100	700,00
59	V-A1-VPP	1.800	9.081	4,8	9.081	7.302,33	336,42
60	V-B1	3.705	18.500	2,73	18.500	10.100	700,00
61	equi. loc. gen 1	10.159,00					26.424,41
62	equi. loc. gen 2	6.104,00					15.261,01
63	equi. loc. gen 3	2.320,00					5.800,00
64	equi. loc. gen 4	8.441,00					21.100,00
65	equi. loc. gen 5	20.103,00					50.260,00
66	equi. loc. gen 6	1.246,00					3.120,00
67	equi. loc. gen 7	16.563,00					41.400,00
68	equi. loc. gen 8	1.504,00					3.760,00
69	equi. loc. gen 9	2.260,00					5.650,00
70	equi. loc. gen 10	22.110,00					55.270,00
71	equi. loc. gen 11	2.344,00					5.860,00
72	equi. loc. gen 12	16.803,00					41.700,00
73	equi. loc. gen 13	26.400,00					66.000,00
74	equi. loc. gen 14	5.247,00					13.110,00
75	equi. loc. gen 15	1.658,00					4.140,00
76	total zona	193.279	800.000	3.748	680.361	440.311	1.044.000
77	total zona	193.279	800.000	3.748	680.361	440.311	1.044.000
78	total zona	193.279	800.000	3.748	680.361	440.311	1.044.000
79	total zona	193.279	800.000	3.748	680.361	440.311	1.044.000
80	total zona	193.279	800.000	3.748	680.361	440.311	1.044.000
81	total zona	193.279	800.000	3.748	680.361	440.311	1.044.000
82	total zona	193.279	800.000	3.748	680.361	440.311	1.044.000
83	total zona	193.279	800.000	3.748	680.361	440.311	1.044.000
84	total zona	193.279	800.000	3.748	680.361	440.311	1.044.000
85	total zona	193.279	800.000	3.748	680.361	440.311	1.044.000
86	total zona	193.279	800.000	3.748	680.361	440.311	1.044.000
87	total zona	193.279	800.000	3.748	680.361	440.311	1.044.000
88	total zona	193.279	800.000	3.748	680.361	440.311	1.044.000
89	total zona	193.279	800.000	3.748	680.361	440.311	1.044.000
90	total zona	193.279	800.000	3.748	680.361	440.311	1.044.000
91	total zona	193.279	800.000	3.748	680.361	440.311	1.044.000
92	total zona	193.279	800.000	3.748	680.361	440.311	1.044.000
93	total zona	193.279	800.000	3.748	680.361	440.311	1.044.000
94	total zona	193.279	800.000	3.748	680.361	440.311	1.044.000
95	total zona	193.279	800.000	3.748	680.361	440.311	1.044.000
96	total zona	193.279	800.000	3.748	680.361	440.311	1.044.000
97	total zona	193.279	800.000	3.748	680.361	440.311	1.044.000
98	total zona	193.279	800.000	3.748	680.361	440.311	1.044.000
99	total zona	193.279	800.000	3.748	680.361	440.311	1.044.000
100	total zona	193.279	800.000	3.748	680.361	440.311	1.044.000



--- Unidad de Actuación (U.A.)
 - - - - - Unidad Urbanística Integrada (U.U.I.)

Proyecto de Reparcelación del Sector El Hondón, de Cartagena

Nº Plano: 6
 Nombre del plano:
 Fincas resultantes
 Fecha: Julio 2011
 Escala: 1/2000
 Escala gráfica:
 0 20 40 60 80 100m