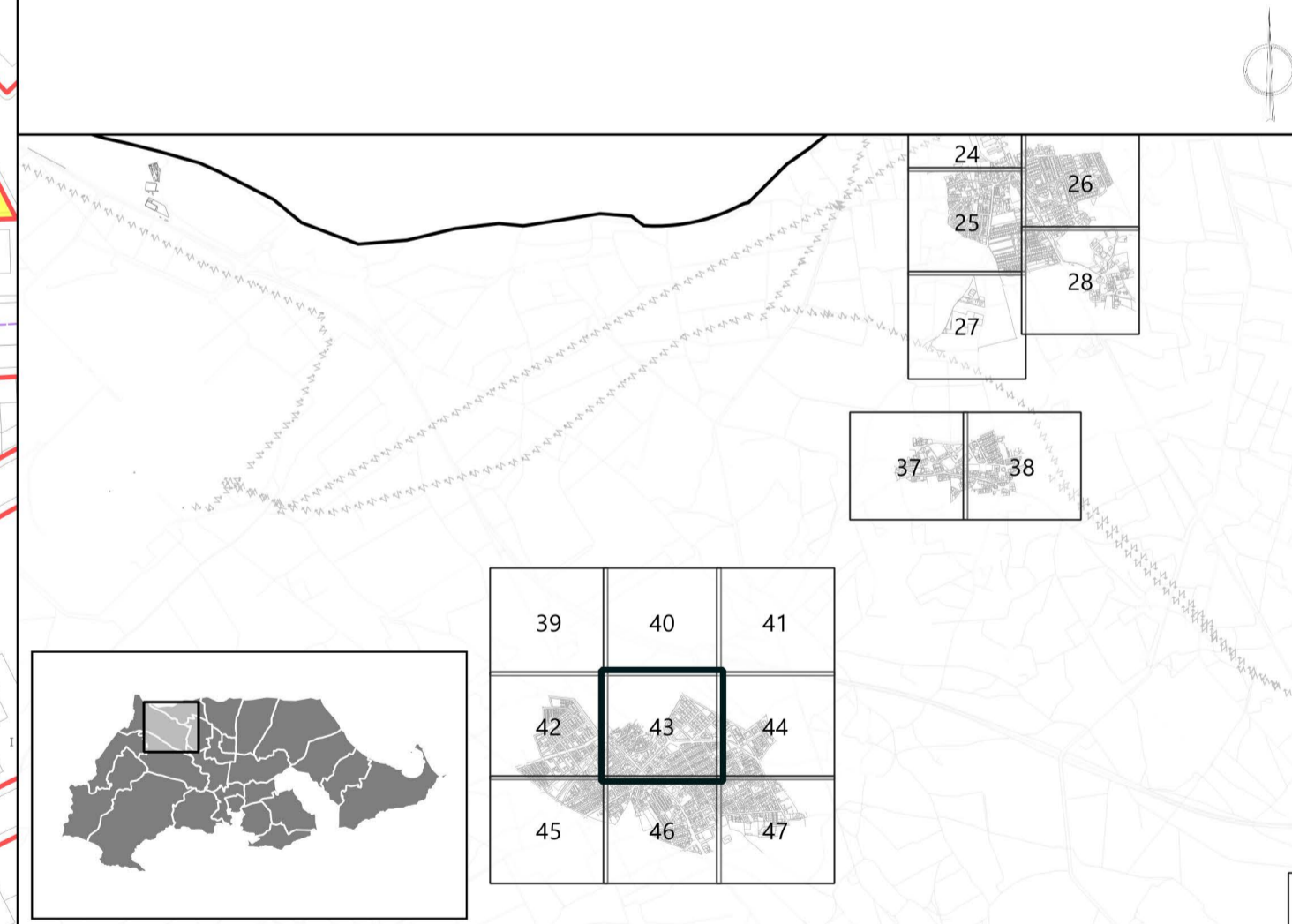



- ### LEYENDA
- Ámbito instrumento
  - ▭ Suelo urbano (U)
  - ▭ Suelo urbanizable sectorizado (ZZ)
    - ZA Residencial de alta densidad
    - ZM Residencial de media densidad
    - ZB Residencial de baja densidad
    - ZU Residencial de mínima densidad
    - ZP Actividad económica/Productiva
  - ▭ Alineaciones
  - ▭ Servidumbres
    - Servidumbre de tránsito (Str)
    - Servidumbre de Protección (Spr)
    - Zona de influencia (Sin)
    - Zona de servidumbre (Sse)
    - Zona de policía (Spo)
    - Línea límite de edificación (Sle)
    - Zona de afección (Saf)
  - ▭ Dominio público
    - Dominio Público Marítimo Terrestres (DPMT)
    - Dominio Público Portuario (DPP)
    - Dominio Público Hidráulico (DPH)
    - Dominio Público Ferroviario (DPF)
    - Dominio Público de Carreteras (DPC)
    - Montes de Dominio Público (DPMP)
  - Red de abastecimiento y saneamiento
  - Sistemas
    - Equipamiento (Q)
    - Espacio Libre (V)
    - Infraestructura (F)
    - Comunicaciones (C)



<b>PROMOTOR</b>  Ayuntamiento Cartagena	<b>PLAN GENERAL MUNICIPAL DE ORDENACIÓN</b>  <b>CARTAGENA</b> <small>PUBLICACIONES REALIZADAS EN BOLETÍN OFICIAL DE LA REGIÓN DE MURCIA</small> <small>A. AVANCE A. INICIAL A. PROVISIONAL A. DEFINITIVA</small> <small>2019-04-05 2024-06-27</small>
<b>EQUIPO REDACTOR</b>  	<b>PLANO DE ORDENACIÓN</b>  <b>COMUNICACIÓN E INFRAESTRUCTURAS DE LA ORDENACIÓN PORMENORIZADA</b>
IDENTIFICADOR DEL INSTRUMENTO APROBACIÓN INICIAL FECHA: Julio 2024 VERSIÓN: Texto refundido	PO6 ESCALA: 1:1000 0 5 10 15 20 25 m NUMERO DE SERIE: PO6 HOJA Nº: 43/428