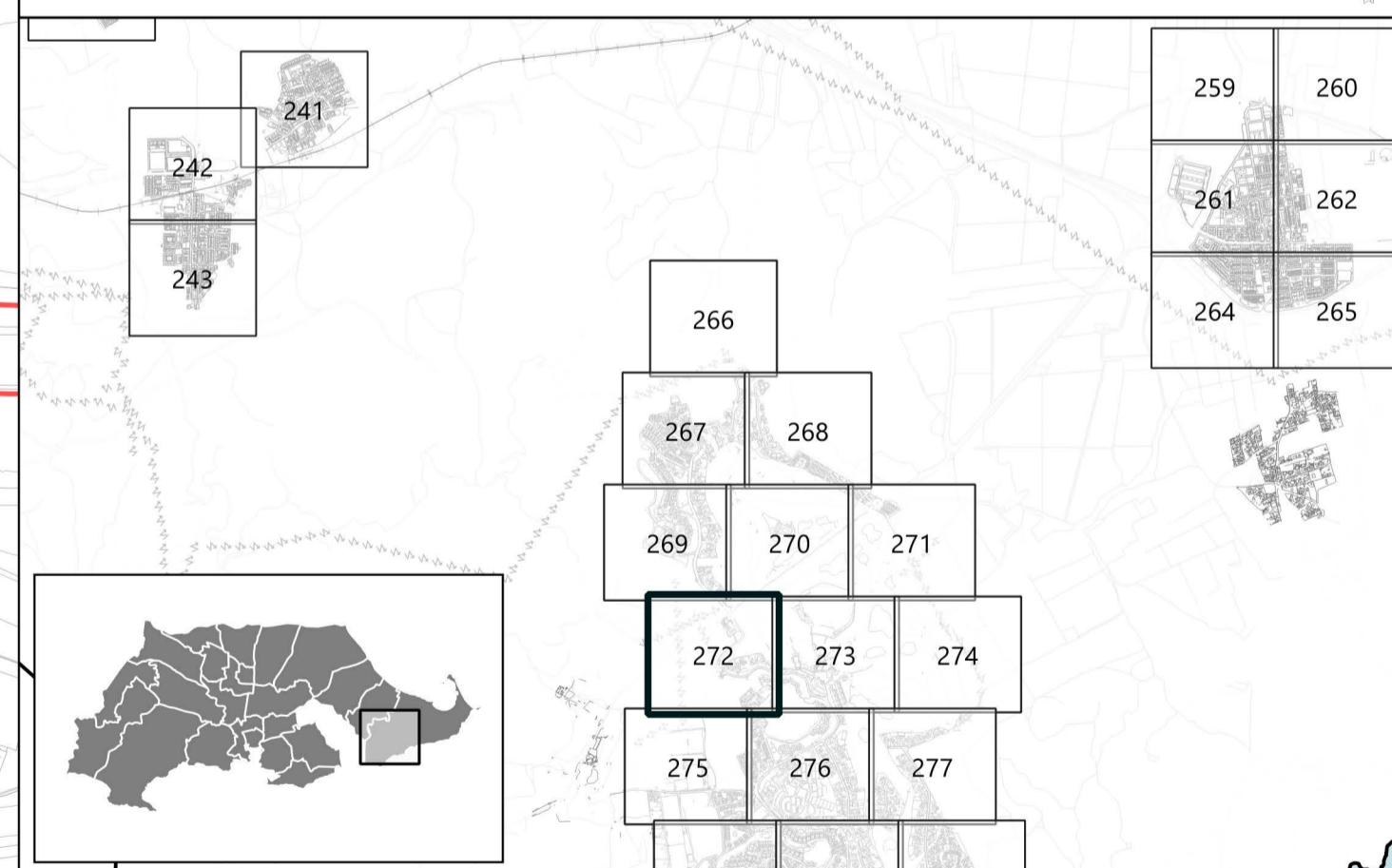


- ### LEYENDA
- Ámbito instrumento
 - ▨ Suelo urbano (U)
 - ▨ Suelo urbanizable sectorizado (ZZ)
 - ZA Residencial de alta densidad
 - ZM Residencial de media densidad
 - ZB Residencial de baja densidad
 - ZU Residencial de mínima densidad
 - ZP Actividad económica /Productiva
 - ▬ Alineaciones
 - ▨ Servidumbres
 - Servidumbre de tránsito (Str)
 - Servidumbre de Protección (Spr)
 - Zona de influencia (Sin)
 - Zona de servidumbre (Sse)
 - Zona de policía (Spo)
 - Línea límite de edificación (Sle)
 - Zona de afección (Saf)
 - ▨ Dominio público
 - Dominio Público Marítimo Terrestres (DPMT)
 - Dominio Público Portuario (DPP)
 - Dominio Público Hidráulico (DPH)
 - Dominio Público Ferroviario (DPF)
 - Dominio Público de Carreteras (DPC)
 - Montes de Dominio Público (DPMP)
 - Red de abastecimiento y saneamiento
 - Sistemas
 - Equipamiento (Q)
 - Espacio Libre (V)
 - Infraestructura (F)
 - Comunicaciones (C)



PROMOTOR  Ayuntamiento Cartagena	PLAN GENERAL MUNICIPAL DE ORDENACIÓN CARTAGENA <small>PUBLICACIONES REALIZADAS EN BOLETIN OFICIAL DE LA REGION DE MURCIA</small> <small>A. AVANCE A. INICIAL A. PROVISIONAL A. DEFINITIVA</small> <small>2019-04-05 2024-06-27</small>
EQUIPO REDACTOR 	PLANO DE ORDENACIÓN COMUNICACIÓN E INFRAESTRUCTURAS DE LA ORDENACIÓN PORMENORIZADA
<small>IDENTIFICADOR DEL INSTRUMENTO</small> PROBACIÓN INICIAL <small>FECHA:</small> Julio 2024 <small>VERSIÓN:</small> Texto refundido	<small>NUMERO DE SERIE</small> PO6 <small>ESCALA</small> 1:1000 <small>0 5 10 15 20 25 m</small> <small>NUMERO DE HOJA</small> PO6 <small>HOJA Nº</small> 272/428