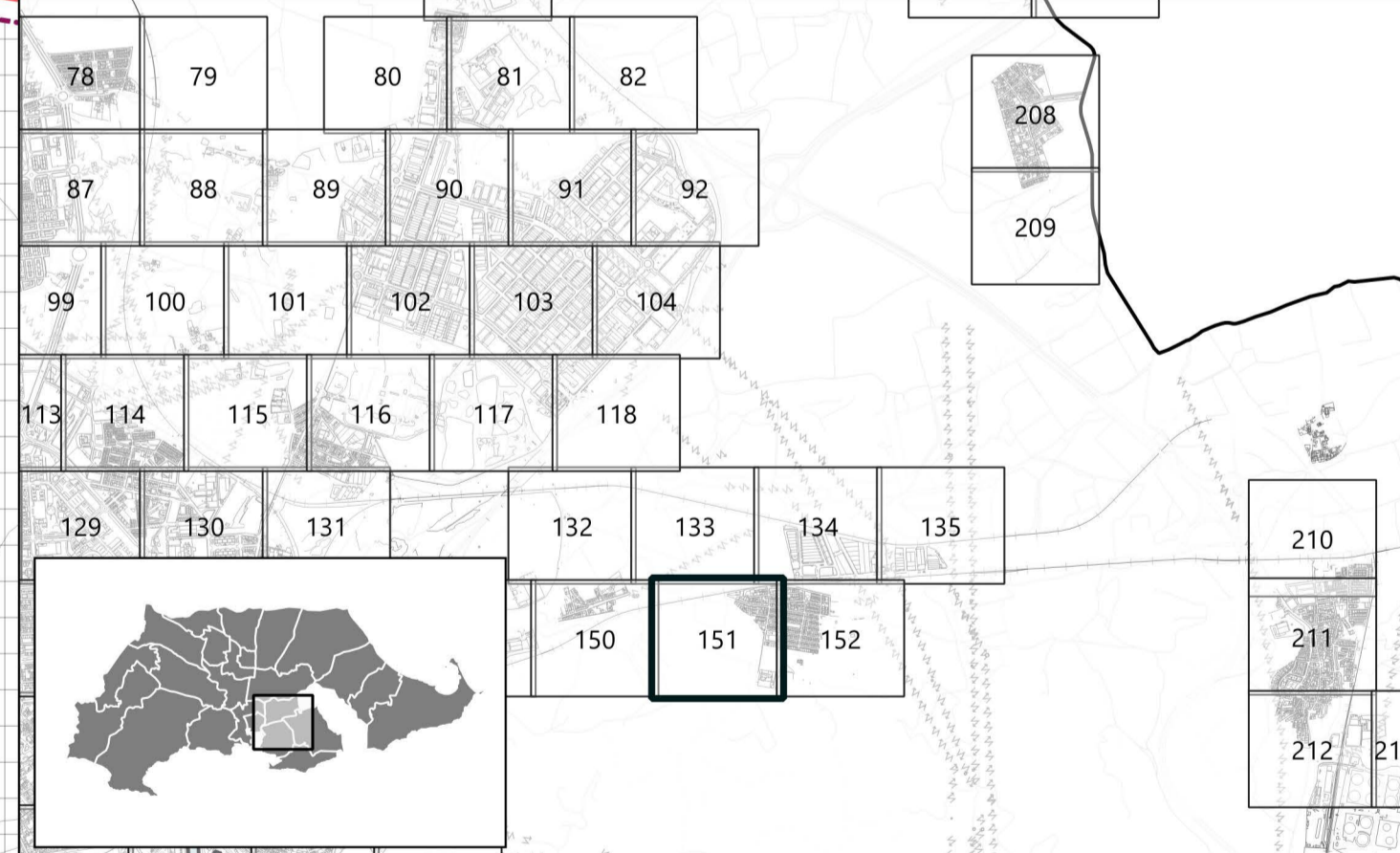


- ### LEYENDA
- Ámbito instrumento
 - Suelo urbano (U)
 - Suelo urbanizable sectorizado (ZZ)
 - ZA Residencial de alta densidad
 - ZM Residencial de media densidad
 - ZB Residencial de baja densidad
 - ZU Residencial de mínima densidad
 - ZP Actividad económica /Productiva
 - Alineaciones
 - Servidumbres
 - Servidumbre de tránsito (Str)
 - Servidumbre de Protección (Spr)
 - Zona de influencia (Sin)
 - Zona de servidumbre (Sse)
 - Zona de policía (Spo)
 - Línea límite de edificación (Sle)
 - Zona de afección (Saf)
 - Dominio público
 - Dominio Público Marítimo Terrestres (DPMT)
 - Dominio Público Portuario (DPP)
 - Dominio Público Hidráulico (DPH)
 - Dominio Público Ferroviario (DPF)
 - Dominio Público de Carreteras (DPC)
 - Montes de Dominio Público (DPMP)
 - Red de abastecimiento y saneamiento
 - Sistemas**
 - Equipamiento (Q)
 - Espacio Libre (V)
 - Infraestructura (F)
 - Comunicaciones (C)



PROMOTOR  Ayuntamiento Cartagena	PLAN GENERAL MUNICIPAL DE ORDENACIÓN CARTAGENA <small>PUBLICACIONES REALIZADAS EN BOLETÍN OFICIAL DE LA REGIÓN DE MURCIA</small> <small>A. AVANCE A. INICIAL A. PROVISIONAL A. DEFINITIVA</small> <small>2019-04-05 2024-06-27</small>
EQUIPO REDACTOR  PGMORTE CARTAGENA	PLANO DE ORDENACIÓN COMUNICACIÓN E INFRAESTRUCTURAS DE LA ORDENACIÓN PORMENORIZADA
IDENTIFICADOR DEL INSTRUMENTO APROBACIÓN INICIAL FECHA: Julio 2024 VERSIÓN: Texto refundido	PO6 ESCALA: 1:1000 0 5 10 15 20 25 m NUMERO DE SERIE: PO6 HOJA Nº: 151/428