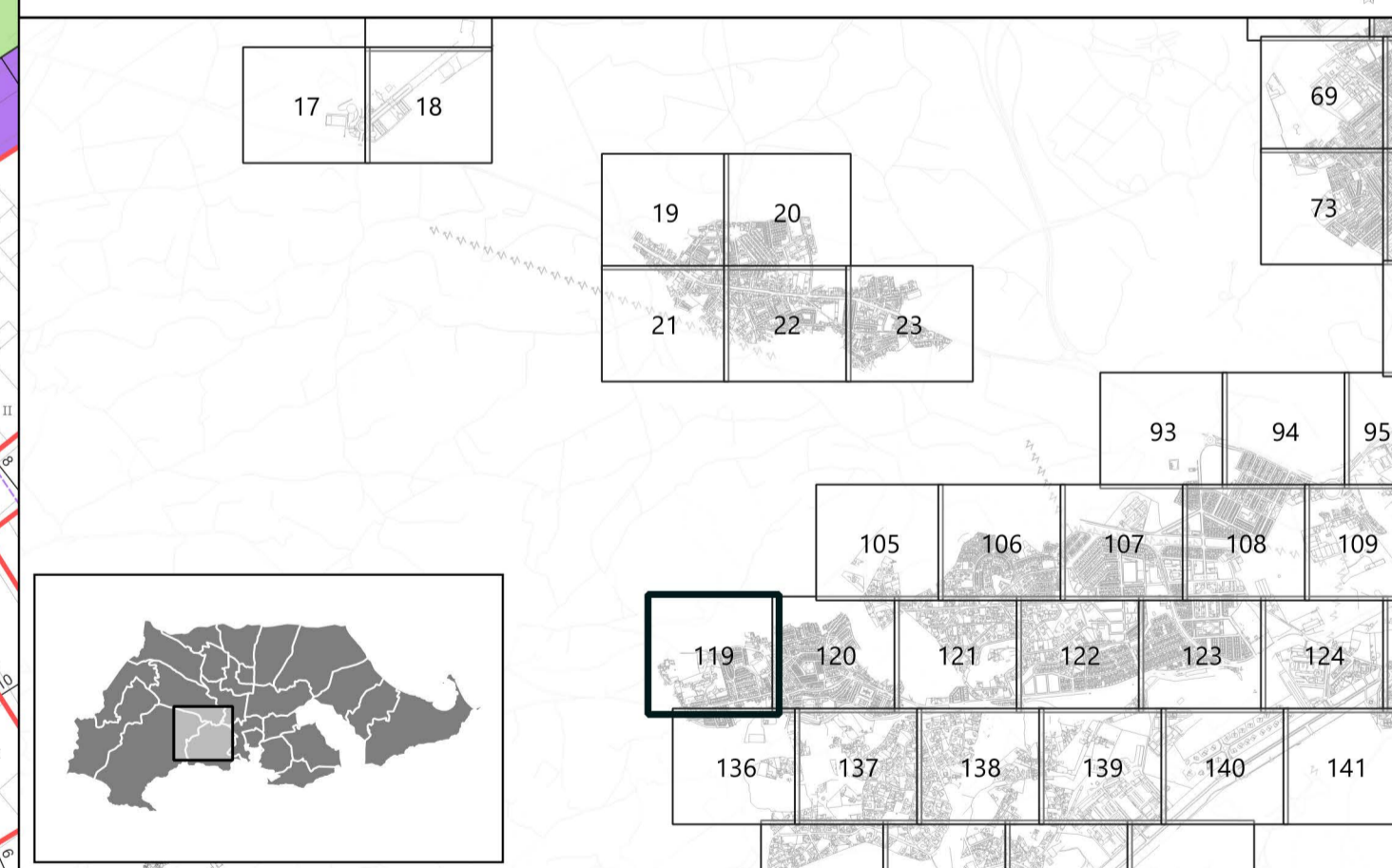



- ### LEYENDA
- Ámbito instrumento**
 - Suelo urbano (U)**
 - Suelo urbanizable sectorizado (ZZ)**
 - ZA Residencial de alta densidad
 - ZM Residencial de media densidad
 - ZB Residencial de baja densidad
 - ZU Residencial de mínima densidad
 - ZP Actividad económica /Productiva
 - Alineaciones**
 - Servidumbres**
 - Servidumbre de tránsito (Str)
 - Servidumbre de Protección (Spr)
 - Zona de influencia (Sin)
 - Zona de servidumbre (Sse)
 - Zona de policía (Spo)
 - Línea límite de edificación (Sle)
 - Zona de afección (Saf)
 - Dominio público**
 - Dominio Público Marítimo Terrestres (DPMT)
 - Dominio Público Portuario (DPP)
 - Dominio Público Hidráulico (DPH)
 - Dominio Público Ferroviario (DPF)
 - Dominio Público de Carreteras (DPC)
 - Montes de Dominio Público (DPMP)
 - Red de abastecimiento y saneamiento**
- ### Sistemas
- Equipamiento (Q)**
 - Espacio Libre (V)**
 - Infraestructura (F)**
 - Comunicaciones (C)**



| | |
|---|--|
| PROMOTOR  Ayuntamiento Cartagena | PLAN GENERAL MUNICIPAL DE ORDENACIÓN CARTAGENA <small>PUBLICACIONES REALIZADAS EN BOLETIN OFICIAL DE LA REGION DE MURCIA</small> <small>A. AVANCE A. INICIAL A. PROVISIONAL A. DEFINITIVA</small> <small>2019-04-05 2024-06-27</small> |
| EQUIPO REDACTOR  | PLANO DE ORDENACIÓN COMUNICACIÓN E INFRAESTRUCTURAS DE LA ORDENACIÓN PORMENORIZADA |
| IDENTIFICADOR DEL INSTRUMENTO APROBACIÓN INICIAL FECHA: Julio 2024 VERSIÓN: Texto refundido | PO6 ESCALA: 1:1000 0 5 10 15 20 25 m NUMERO DE SERIE: PO6 HOJA Nº: 119/428 |