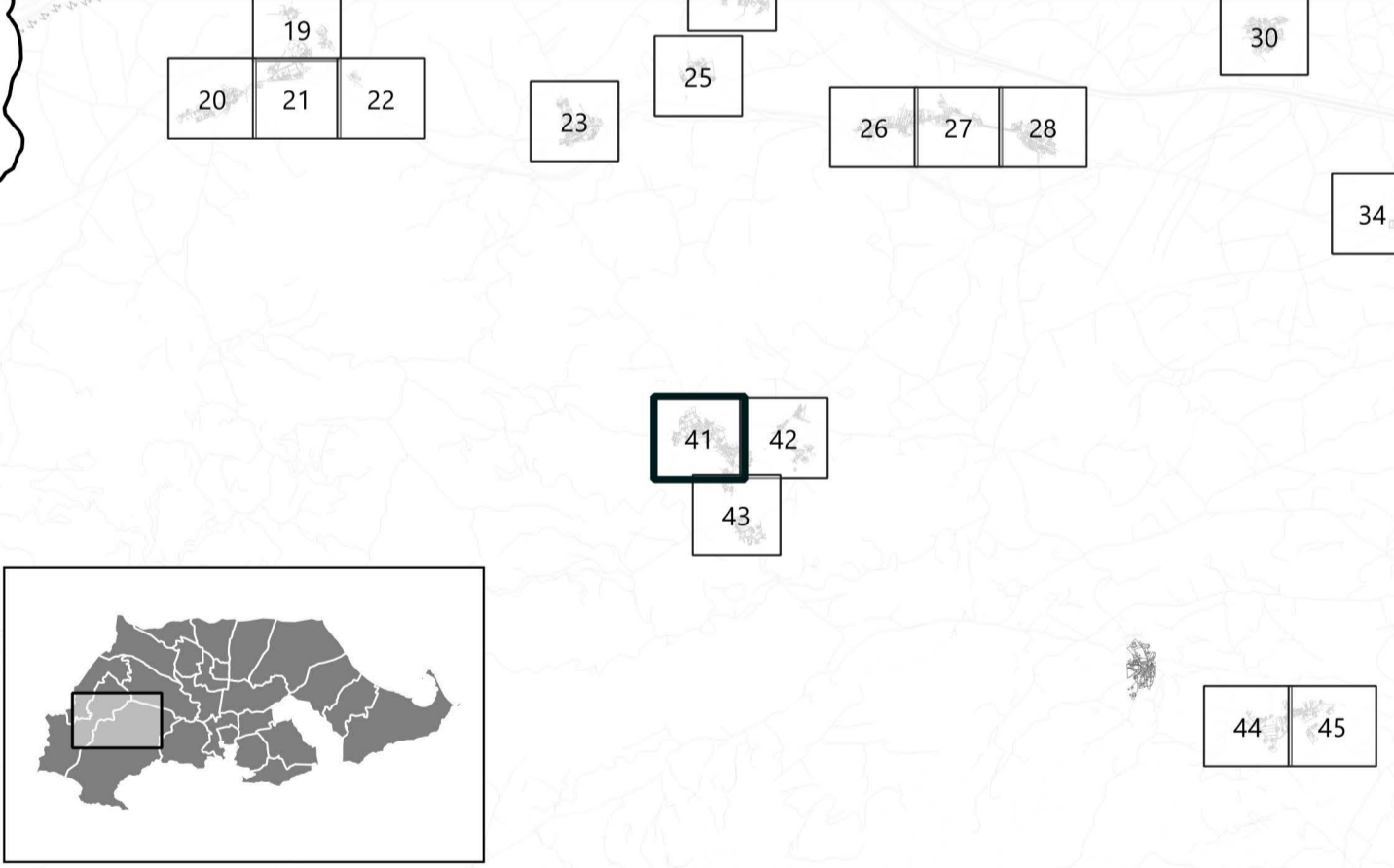


LEYENDA

Suelo Urbano	Sistemas locales
Suelo Urbanizable	
	Usos pormenorizados
ZA Residencial de alta densidad	
ZM Residencial de media densidad	
ZB Residencial de baja densidad	
ZU Residencial de mínima densidad	VW Espacio Libre Privado
ZP Actividad económica/Productiva	
	Elementos catalogados
SA Residencial de alta densidad	
SM Residencial de media densidad	Bien de interés cultural (BIC)
SB Residencial de baja densidad	Bien catalogado por su relevancia cultural (BCR)
SU Residencial de mínima densidad	
SP Actividad económica/Productiva	
No urbanizable de protección específica	
	Valores y riesgos
De protección de costas (NE-NA-COS)	
De protección de cauces (NE-NA-CAU)	
	Zona de flujo preferente (ZFP)
De protección ambiental (NE-NT-AMB)	Zona inundable (ZI)
De protección geomorfológica (NE-NT-GEO)	Inundación de origen marino (IM)
De protección paisajística (NE-NT-PAI)	Riesgos de la minería (AM)
	Riesgos industriales y tecnológicos (vRI)
No urbanizable protegido por planeamiento	Parcelas contaminadas (PC)
	Línea eléctrica (LE)
Zona agrícola de regadío intensivo (NP-AG-REG)	
Zona agrícola de secano (NP-AG-SEC)	Accidentes graves en los que intervengan
	Sustancias peligrosas (SP)
	Plantas solares fotovoltaicas (FV)
	Valores naturales
De protección del Mar Menor (NP-OT-MARME)	Valores medioambientales (vMB)
De protección de Sitio Histórico (NP-OT-SHIS)	Valores de hábitats (vMT)
No urbanizable inadecuado	Valores agropecuarios (vAG)
	Otros valores
	Valor de reserva para futuros sistemas (vFS)
	Dominios públicos y servidumbres
Ámbitos de planeamiento	
	Dominio Público Marítimo Terrestres (DPMT)
Plan Especial de Conjunto Histórico (PECH)	Dominio Público Portuario (DPP)
Plan Especial (PE)	Dominio Público Hidráulico (DPH)
Estudio de Detalle (ED)	Dominio Público Ferroviario (DPF)
Sistemas generales (G)	Dominio Público de Carreteras (DPC)
	Montes de Dominio Público (DMPM)
	Servidumbres
	Servidumbre de tránsito (Stt)
	Servidumbre de Protección (Spr)
	Zona de influencia (Sin)
	Zona de servidumbre (Sse)
	Zona de policía (Spo)
	Línea límite de edificación (Sle)
	Zona de afección (Saf)
	* indica titularidad privada



PROMOTOR

Ayuntamiento
Cartagena

PLAN GENERAL MUNICIPAL DE ORDENACIÓN

CARTAGENA

PUBLICACIONES REALIZADAS EN BOLETIN OFICIAL DE LA REGION DE MURCIA		
A. AVANCE	A. INICIAL	A. DEFINITIVA
2019-04-05	2024-06-27	

EQUIPO REDACTOR

PGMORTE
—CARTAGENA

PLANO DE ORDENACIÓN

ORDENACIÓN PORMENORIZADA DEL SUELO URBANO Y URBANIZABLE ORDENADO