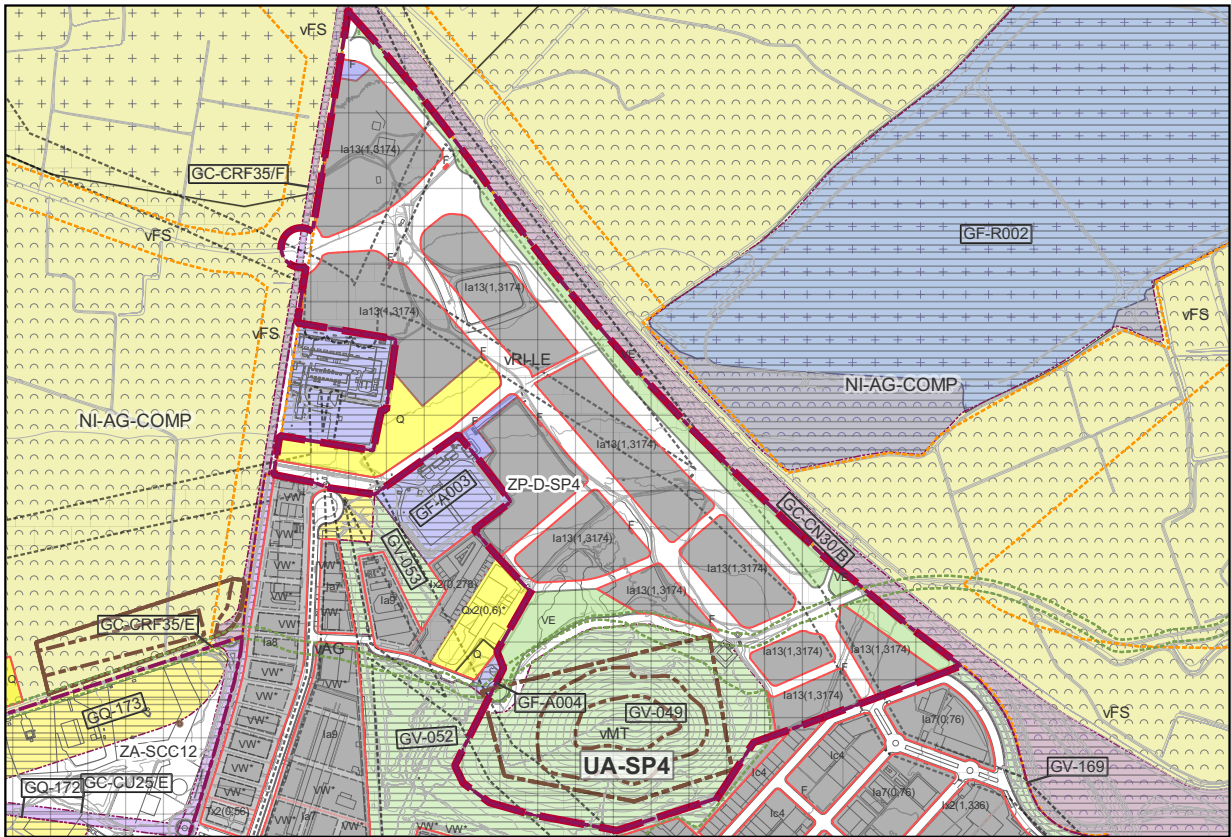


| | | | | |
|---|--------------------------------------|----------------------------------|--------------------------|------------|
| PLAN GENERAL MUNICIPAL DE ORDENACIÓN DE CARTAGENA | Uso Global RESIDENCIAL | FICHA DE GESTIÓN | | Nº 016 |
| | Categoría URBANIZABLE | Código del Ámbito SP4 | | |
| U.A. Sector P4 Cabezo Beaza | | | | |
| Área Urbana Homogénea | Coef. Suelo Neto Edificable 0,525 | Parámetro de Referencia 0,220 | Aprovechamiento 0,538 | |
| SUPERFICIES | | | | |
| Ámbito (m ² s) | | | | 542.152,79 |
| Ámbitos excluidos Sistemas Generales (m ² s) | | | | 421.984,93 |
| Sistemas Generales adscritos/ vinculados (m ² s) | GC | 0 | 120.167,86 | |
| | GF | 0 | | |
| | GQ | 0 | | |
| | GV | 120.167,86 | | |
| Sistemas locales Públicos (m ² s) | Q | 23.431,51 | 200.501,15 | |
| | V | 50.162,10 | | |
| | F | 3.986,73 | | |
| | C | 122.920,82 | | |
| Parcelas Lucrativas (m ² s) | R | 0 | 221.483,78 | |
| | T | 0 | | |
| | I | 221.483,78 | | |
| | Otros | 0 | | |
| Edificabilidad Lucrativa (m ² e) | R | 0 | 291.782,73 | |
| | T | 0 | | |
| | I | 291.782,73 | | |
| | Otros | 0 | | |
| Índice de cohesión social (m ² e/m ² e) | RP (m ² e) | 0 | ICS | 0 |
| Sistema de actuación | | | | |
| Otras consideraciones SP4, debe incluir: Antigua UA. única del Plan Parcial Sector P4, Cabezo Beaza. | | | | |

SITUACIÓN DE LA UNIDAD



SITUACIÓN SISTEMAS GENERALES VINCULADOS/ADSCRITOS

