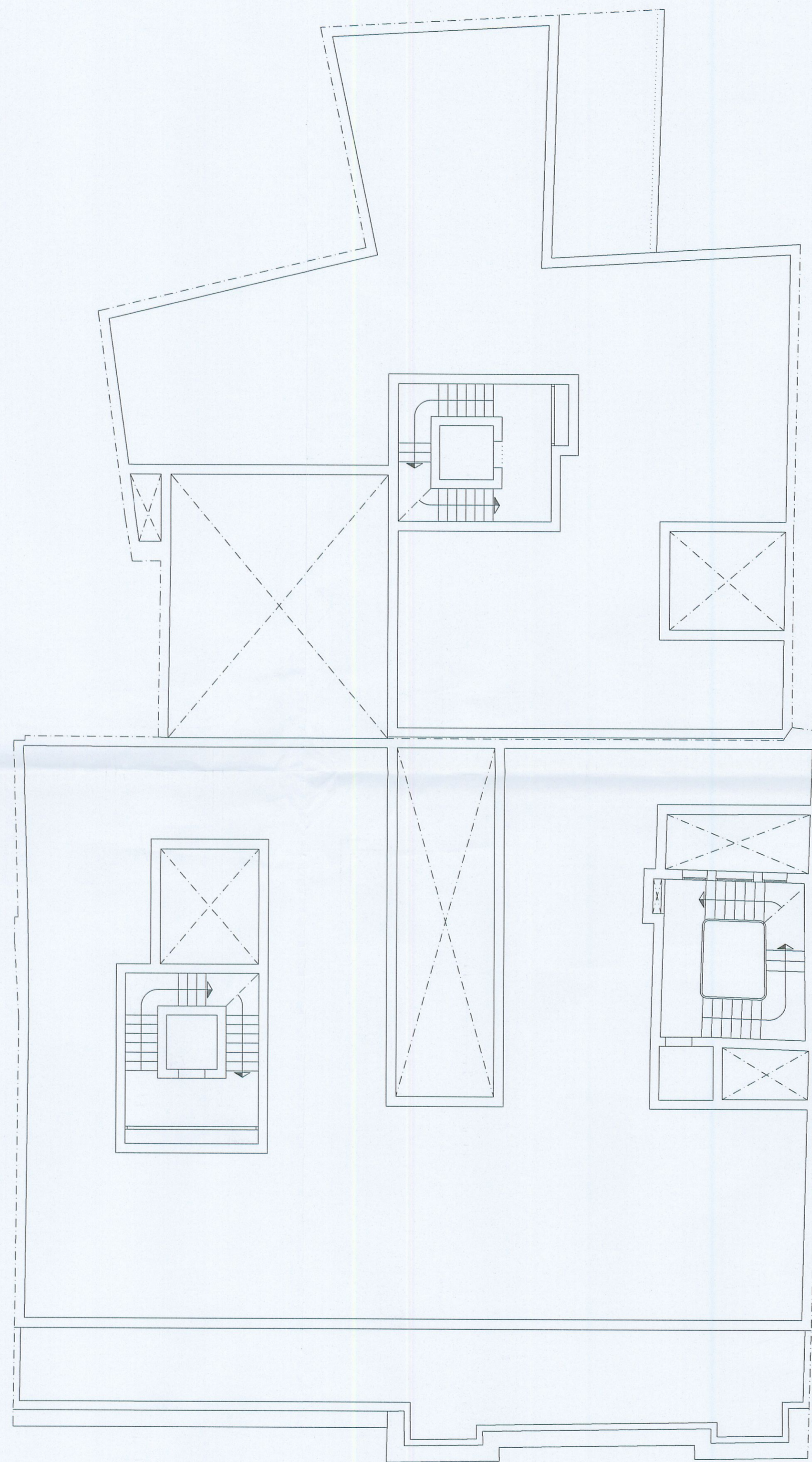


PLANTA PISO 3.- SUPERFICIE CONST.: 721,57 m2



PLANTA PISO 4.- SUPERFICIE CONST.: 656,87 m2

TEXTO REFUNDIDO
Recoge condiciones del acuerdo planario
de fecha 18.05.09
EL SECRETARIO DE LA GERENCIA



	TEXTO REFUNDIDO PLAN ESPECIAL DE EDIFICACION SITA EN C/ MAYOR, 21-23 Y PLAZA DEL REY, 16. CARTAGENA.		
	PROMOTOR : RUSTICA NEGOCIOS INMOBILIARIOS, S.L. EMPLAZAMIENTO : C/ MAYOR 21-23, PLAZA DEL REY 16.- CARTAGENA		
313 15	ORDENACION VOLUMETRICA.- PLANTAS PISO 3 Y 4		
FRANCISCO MARIN & JUAN GOMEZ, ARQUITECTOS ASOCIADOS FRANCISCO MARIN HERNANDEZ JUAN GOMEZ ACOSTA		MAYO 2009 ESCALA (S): 1/100	
EL PRESENTE DOCUMENTO ES COPIA DE SU ORIGINAL DEL QUE SON AUTORES LOS ARQUITECTOS: D. FRANCISCO MARIN HERNANDEZ Y D. JUAN GOMEZ ACOSTA. SU UTILIZACION TOTAL O PARCIAL, ASI COMO CUALQUIER REPRODUCCION O CESION A TERCEROS, REQUERRA LA PREVIA AUTORIZACION EXPRESA DE SU AUTOR QUEDANDO EN TODO CASO PROHIBIDA CUALQUIER MODIFICACION UNILATERAL DEL MISMO.		COLEGIO OFICIAL DE ARQUITECTOS DE MURCIA 28 MAY 2009 VALIDO	