

MODIFICACIÓN PUNTUAL NO ESTRUCTURAL DEL PGMOU DE CARTAGENA

PARCELA - REFERENCIA CATASTRAL 000600800XG76F0001AF
 PJ CEMENTERIO - DS EL PLAN 1 30.310 CARTAGENA

PROMOTOR:
FUNDACIÓN UNIVERSITARIA SAN ANTONIO - UCAM

ARQUITECTO:
JUAN CARLOS CARTAGENA SEVILLA

 C/ALFARO 8, 2ºA. 30001-MURCIA. TLF-FAX 968 210651

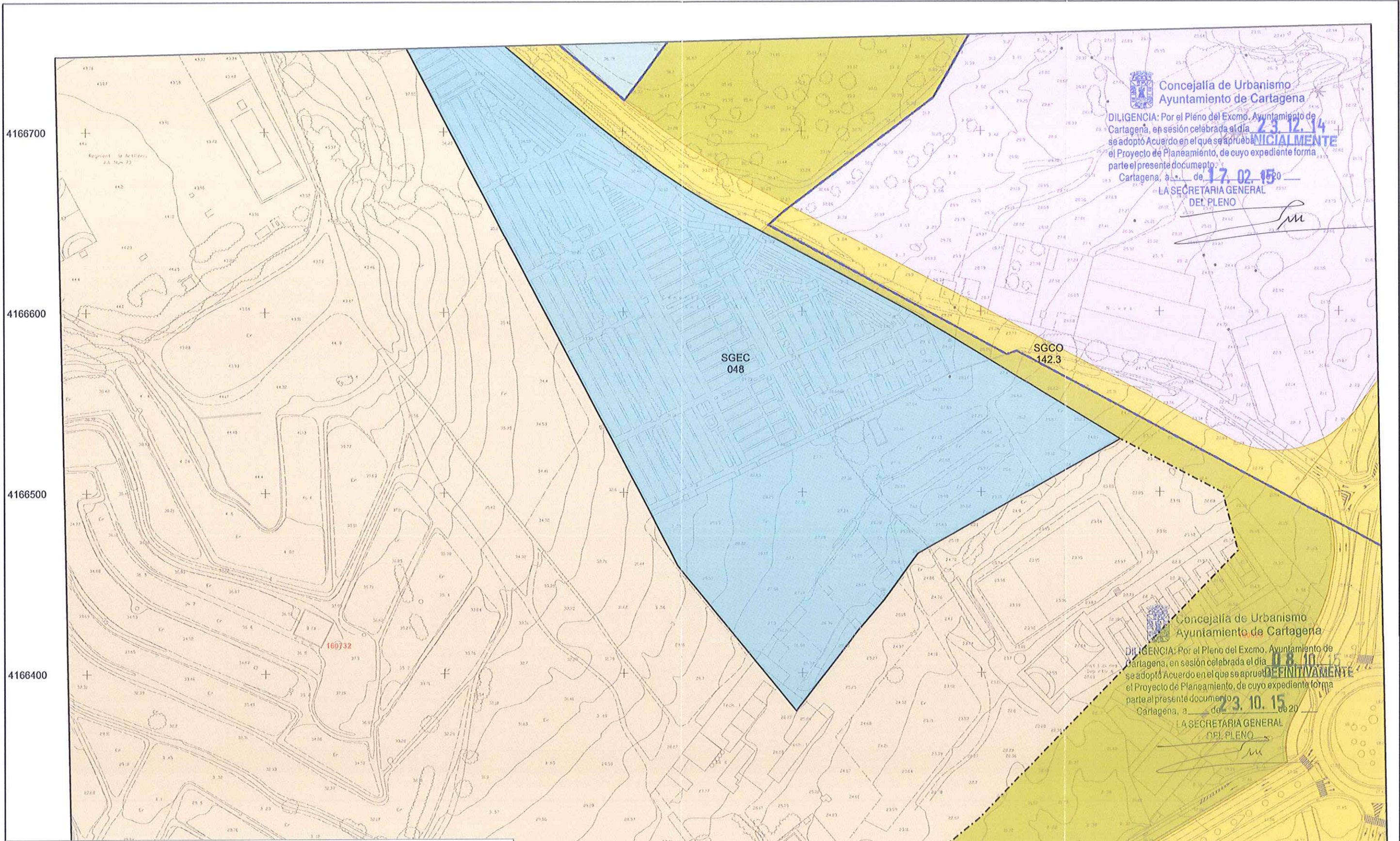
PLANO DE
PLANO ACTUAL
PLAN GENERAL DE ORDENACION
URBANA (Plano de Ordenación)

FECHA
 DICIEMBRE 2014
 PLANO Nº **01**
 ESCALA 1/2000

675800 675900 676000 676100 676200
 PLAN GENERAL MUNICIPAL DE ORDENACIÓN
CARTAGENA

PLANOS DE ORDENACIÓN
 Area Central

IDENTIFICACIÓN DEL PLANO				LOCALIZACIÓN	
ESCALA	VERSIÓN	HOJA CARTOGRAFICA	FILA	COLUMNA	
1/2000	2012.1	9775224	24	27	



MODIFICACIÓN PUNTUAL NO ESTRUCTURAL DEL PGMOU DE CARTAGENA
 PARCELA - REFERENCIA CATASTRAL 000600800XG76F0001AF
 PJ CEMENTERIO - DS EL PLAN 1 30.310 CARTAGENA

PROMOTOR:
FUNDACIÓN UNIVERSITARIA SAN ANTONIO - UCAM

ARQUITECTO:
JUAN CARLOS CARTAGENA SEVILLA

 C/ALFARO 8, 2ªA. 30001-MURCIA. TLF-FAX 969 210651

PLANO DE
PLANO ACTUAL
PLAN GENERAL DE ORDENACION
URBANA (Plano de Ordenación)

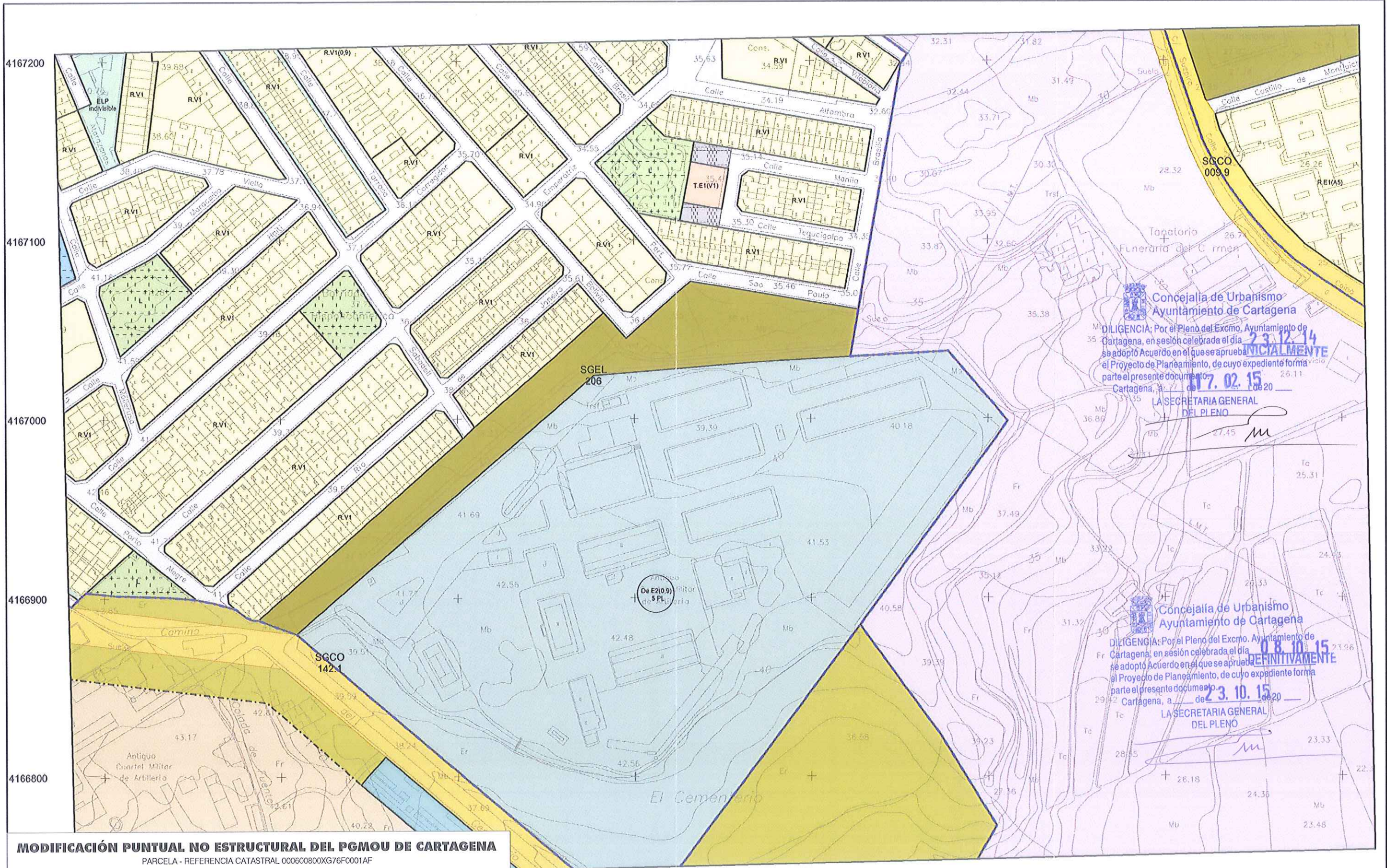
FECHA
 DICIEMBRE 2014
 PLANO Nº **02**
 ESCALA 1/2000

675800 675900 676000 676100 676200

PLAN GENERAL MUNICIPAL DE ORDENACIÓN
CARTAGENA

PLANOS DE ORDENACIÓN
 Área Central

IDENTIFICACIÓN DEL PLANO			LOCALIZACIÓN	
ESCALA	VERSIÓN	HOJA CARTOGRAFICA	FILA	COLUMNA
1/2000	2012.1	9775225	25	27




**Concejalía de Urbanismo
Ayuntamiento de Cartagena**
 DILIGENCIA: Por el Pleno del Excmo. Ayuntamiento de Cartagena, en sesión celebrada el día 23.12.14 se adoptó Acuerdo en el que se aprueba el Proyecto de Planeamiento, de cuyo expediente forma parte el presente documento. **INICIALMENTE**
 Cartagena, a 17.02.15
 LA SECRETARIA GENERAL DEL PLENO


**Concejalía de Urbanismo
Ayuntamiento de Cartagena**
 DILIGENCIA: Por el Pleno del Excmo. Ayuntamiento de Cartagena, en sesión celebrada el día 08.10.15 se adoptó Acuerdo en el que se aprueba el Proyecto de Planeamiento, de cuyo expediente forma parte el presente documento. **DEFINITIVAMENTE**
 Cartagena, a 23.10.15
 LA SECRETARIA GENERAL DEL PLENO

MODIFICACIÓN PUNTUAL NO ESTRUCTURAL DEL PGMOU DE CARTAGENA

PARCELA - REFERENCIA CATASTRAL 000600800XG76F0001AF
 PJ CEMENTERIO - DS EL PLAN 1 30.310 CARTAGENA

PROMOTOR:
FUNDACIÓN UNIVERSITARIA SAN ANTONIO - UCAM

ARQUITECTO:
JUAN CARLOS CARTAGENA SEVILLA



C/ALFARCO 8, 2ªA. 30001-MURCIA. TLF-FAX 968 210651

PLANO DE
**PLANO PROPUESTA
 PLAN GENERAL DE ORDENACION
 URBANA (Plano de Ordenación)**

FECHA
DICIEMBRE 2014

PLANO Nº **03**

ESCALA 1/2000

675800

675900

676000

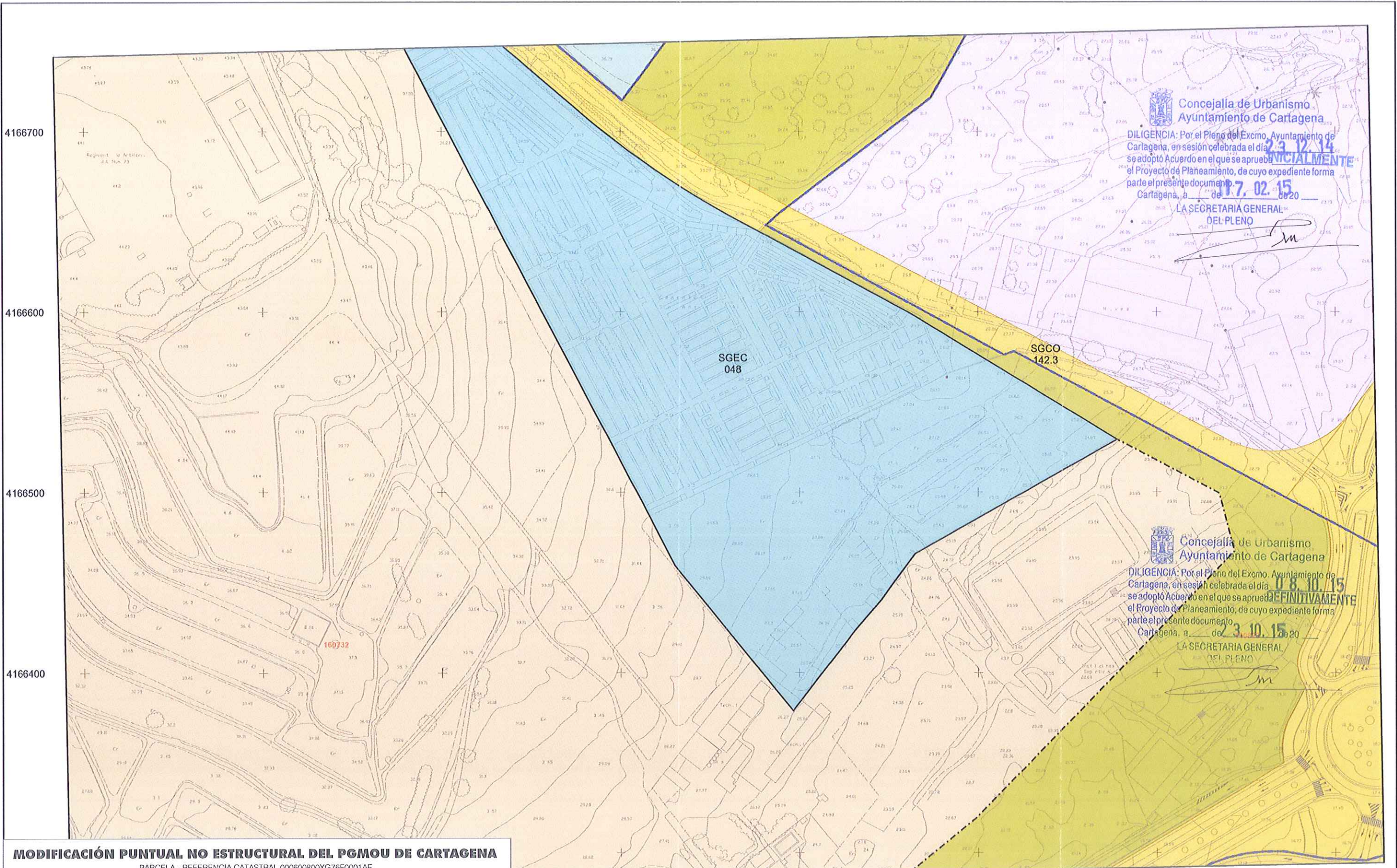
676100

676200

PLAN GENERAL MUNICIPAL DE ORDENACIÓN
CARTAGENA

PLANOS DE ORDENACIÓN
 Área Central

IDENTIFICACIÓN DEL PLANO			LOCALIZACIÓN	
ESCALA	VERSIÓN	HOJA CARTOGRAFICA	FILE	COLUMNA
1/2000	2012.1	9775224	24	27



MODIFICACIÓN PUNTUAL NO ESTRUCTURAL DEL PGMOU DE CARTAGENA
 PARCELA - REFERENCIA CATASTRAL 000600800XG76F0001AF
 PJ CEMENTERIO - DS EL PLAN 1 30.310 CARTAGENA

PROMOTOR:
FUNDACIÓN UNIVERSITARIA SAN ANTONIO - UCAM

ARQUITECTO:
JUAN CARLOS CARTAGENA SEVILLA

 C/ALFARO 8, 2ª. 30001-MURCIA. TLF-FAX 968 210651

PLANO DE
PLANO PROPUESTA
PLAN GENERAL DE ORDENACION
URBANA (Plano de Ordenación)

FECHA
 DICIEMBRE 2014
 PLANO Nº **04**
 ESCALA 1/2000

675800	675900	676000	676100	676200
PLAN GENERAL MUNICIPAL DE ORDENACIÓN CARTAGENA		PLANOS DE ORDENACIÓN Area Central		
		IDENTIFICACIÓN DEL PLANO		
		ESCALA	VERSIÓN	HOJA CARTOGRAFICA
		1/2000	2012.1	9775225
		LOCALIZACIÓN		
		FILA	COLUMNA	
		25	27	