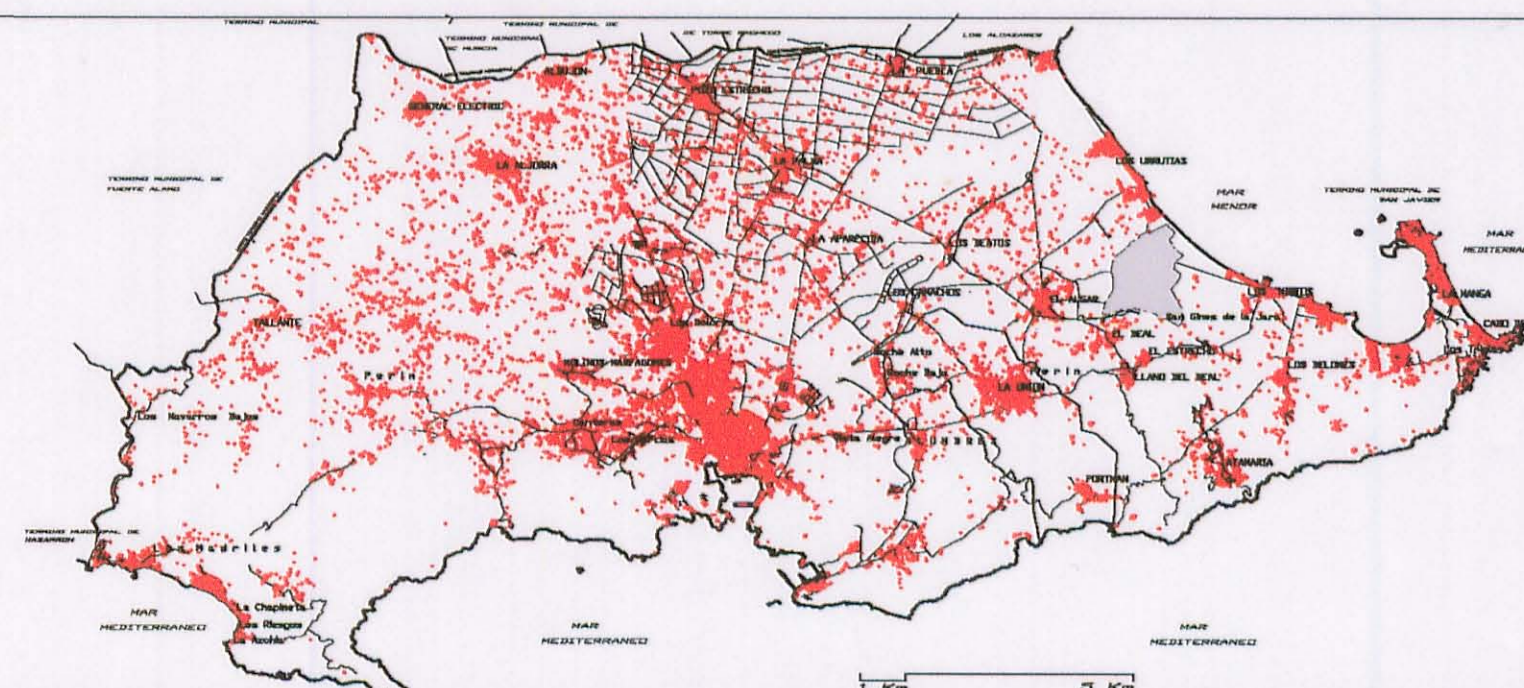
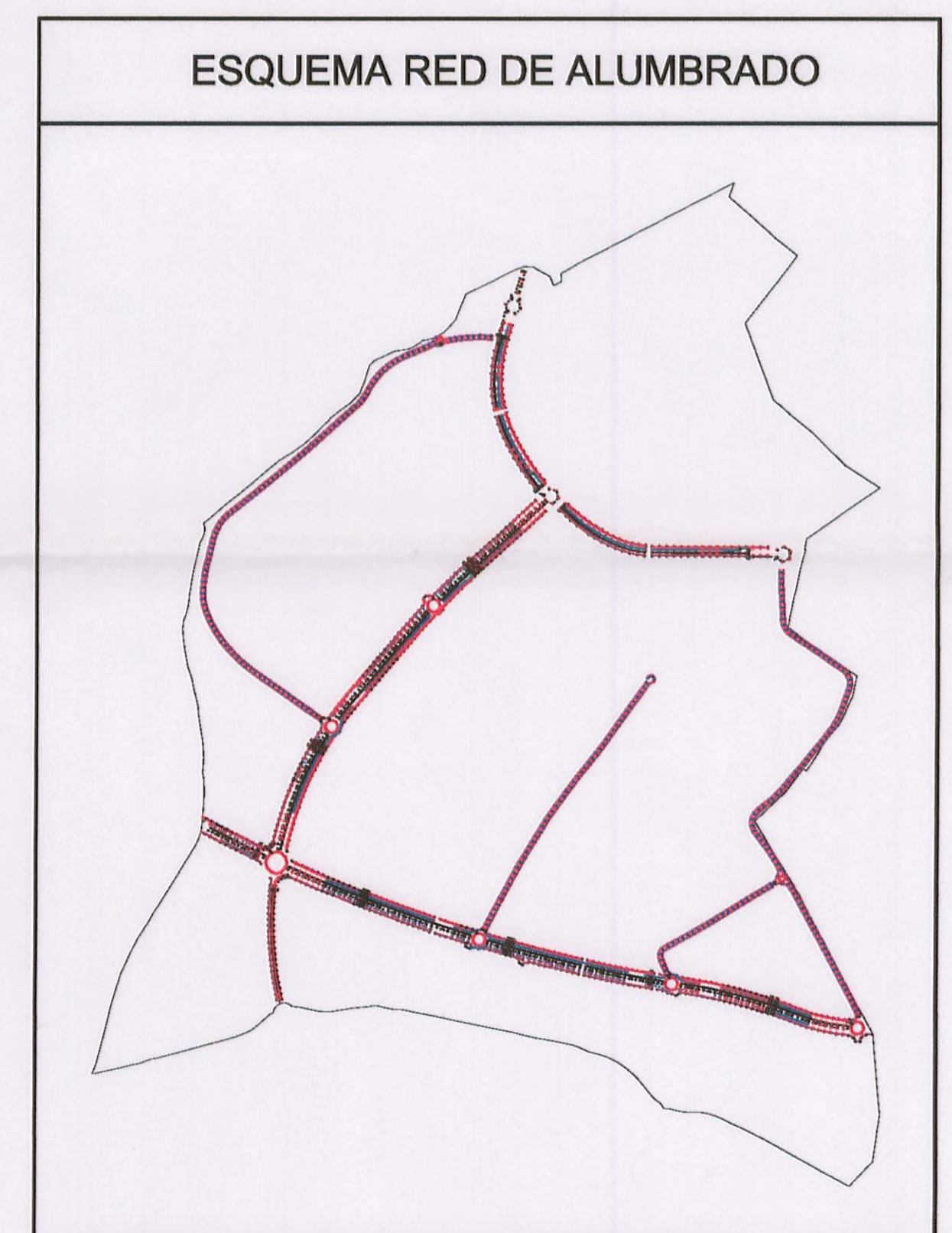




LEYENDA	
	ARQUETA + COLUMNA H=6m COLOR BLANCO, LUMINARIA TIPO JARDIN COLOR BLANCO, LAMPARA 125W VMCC.
	ARQUETA + COLUMNA H=4m COLOR BLANCO, LUMINARIA TIPO JARDIN COLOR BLANCO, LAMPARA 125W VMCC.
	ARQUETA + COLUMNA H=12m COLOR BLANCO, LUMINARIA TIPO CARRETERA COLOR BLANCO, LAMPARA 150 W VSAP.
	ARQUETA + COLUMNA H=12m COLOR BLANCO, DOBLE LUMINARIA TIPO CARRETERA COLOR BLANCO, LAMPARAS 150 W VSAP.
	ARQUETA + COLUMNA H=10m COLOR BLANCO, DOBLE LUMINARIA TIPO CARRETERA COLOR BLANCO, LAMPARAS 150 W VSAP.
	ARQUETA + COLUMNA H=12m COLOR BLANCO, DOBLE LUMINARIA MIXTA JARDIN-CARRETERA COLOR BLANCO, LAMPARAS DE 125W VMCC Y 150 W VSAP. (NOTA LA LUMINARIA TIPO JARDIN SE COLOCARA EN LA COLUMNA DE H=12m A UNA ALTURA DE 4m).
	CENTRO DE MANDO DE ALUMBRADO PUBLICO.
	CRUCE DE CALZADA.



C.O. ARQUITECTOS DE MURCIA  
 Exp: 121427612 Fecha: 28/04/06  
  
 VISADO A EFECTOS ESTATUTARIOS 78455

PLAN PARCIAL "NOVO CARTHAGO" SAN GINES DE LA JARA  
 CARTAGENA REFUNDIDO APROBACION DEFINITIVA  
 PLANO DE ORDENACION  
**ESQUEMA RED DE ALUMBRADO**  
  
 PLANO 0.8  
 ESCALA 1/5.000  
 ABRIL 2006  
 JUAN A. MORRO COLOM  
 MIGUEL A. SIERRA MIR