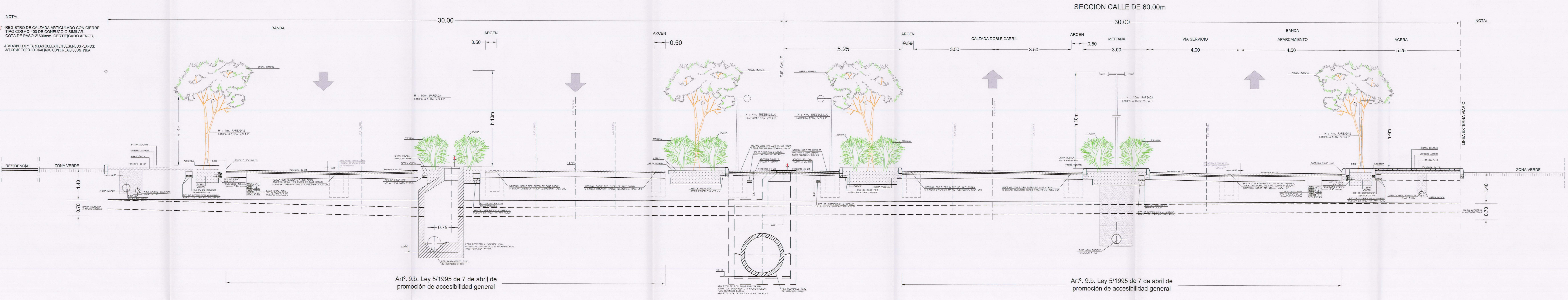


NOTA:

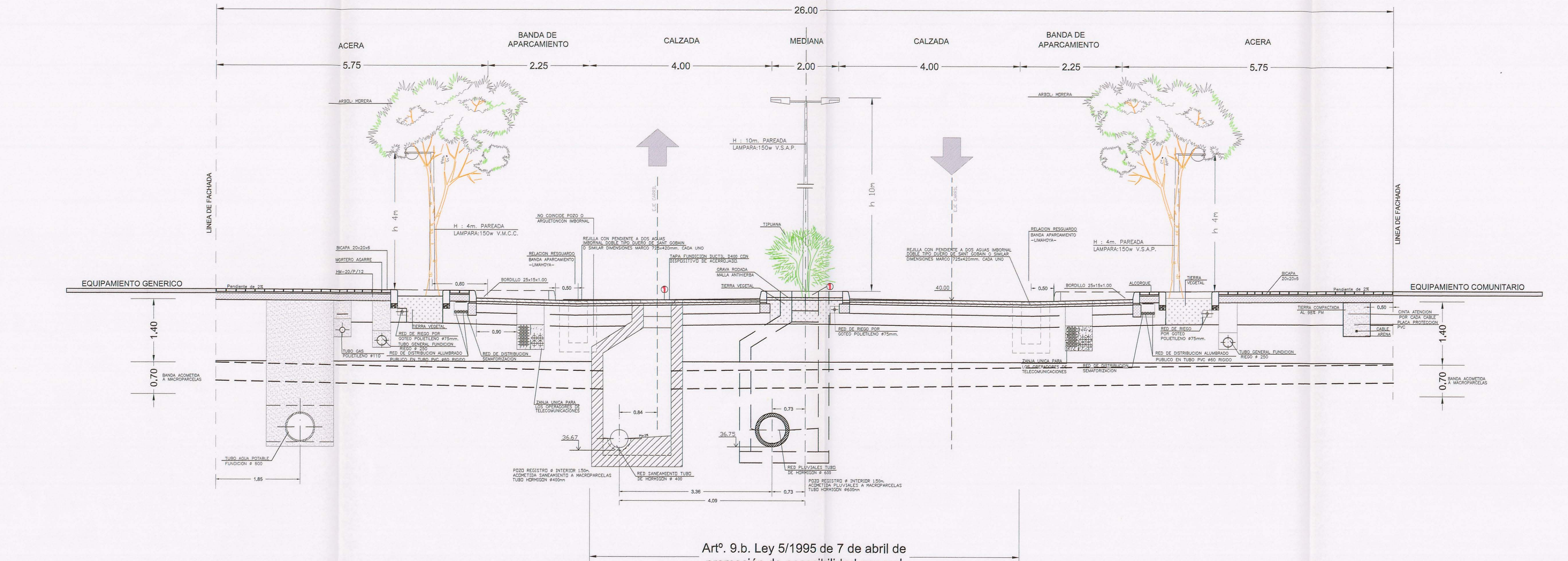
REGISTRO DE CALZADA ARTICULADO CON CIERRE TIPO COSMO-400 DE CONFUGO O SIMILAR. COTA DE PASEO Ø 800mm. CERTIFICADO AENOR. LOS ARBOLES Y FAROLAS QUEDAN EN SEGUNDOS PLANOS; ASI COMO TODO LO GRAFIADO CON LINEA DISCONTINUA.



Artº. 9.b. Ley 5/1995 de 7 de abril de promoción de accesibilidad general

Artº. 9.b. Ley 5/1995 de 7 de abril de promoción de accesibilidad general

SECCION CALLE DE 26.00m



Artº. 9.b. Ley 5/1995 de 7 de abril de promoción de accesibilidad general

NOTA:

- H: 4.00m.
  - LUMINARIAS: TIPO JARDIN SEMIESFERICA, PARTE SUPERIOR OPACA COLOR BLANCO.
  - LAMPARA: 150w V.S.A.P.
  - COLUMNA: H: 4.00m. EN POLIESTER COLOR BLANCO.
  - INTERDISTANCIA: 21.00m.
  - PAREADAS
- H: 10.00m.
  - LUMINARIAS: TIPO CARRETERAS COLOR BLANCO.
  - LAMPARA: 150w V.S.A.P.
  - COLUMNA: H: 10.00m. EN POLIESTER COLOR BLANCO Y BRAZO SOPORTE DE 1.00m LONGITUD TOTAL.
  - INTERDISTANCIA: 21.00m.
  - PAREADAS

REGISTRO DE CALZADA ARTICULADO CON CIERRE TIPO COSMO-400 DE CONFUGO O SIMILAR. COTA DE PASEO Ø 800mm. CERTIFICADO AENOR. LOS ARBOLES Y FAROLAS QUEDAN EN SEGUNDOS PLANOS; ASI COMO TODO LO GRAFIADO CON LINEA DISCONTINUA.

NOTA:

- H: 8.00m.
- LUMINARIAS: TIPO CARRETERAS COLOR BLANCO.
- LAMPARA: 150w V.S.A.P.
- COLUMNA: H: 8.00m. EN POLIESTER COLOR BLANCO Y BRAZO DE 0.50m LONGITUD.
- INTERDISTANCIA: 25.00m.
- PAREADAS

REGISTRO DE CALZADA ARTICULADO CON CIERRE TIPO COSMO-400 DE CONFUGO O SIMILAR. COTA DE PASEO Ø 800mm. CERTIFICADO AENOR. LOS ARBOLES Y FAROLAS QUEDAN EN SEGUNDOS PLANOS; ASI COMO TODO LO GRAFIADO CON LINEA DISCONTINUA.



PLAN PARCIAL "NOVO CARTHAGO" SAN GINES DE LA JARA  
 CARTAGENA REFUNDIDO APROBACION DEFINITIVA  
 PLANO DE ORDENACION

PERFILES Y SECCIONES

ESCALA: 1:50  
 ABRIL 2008

JUAN A. MORRO COLM  
 MIGUEL A. BERRA MIR