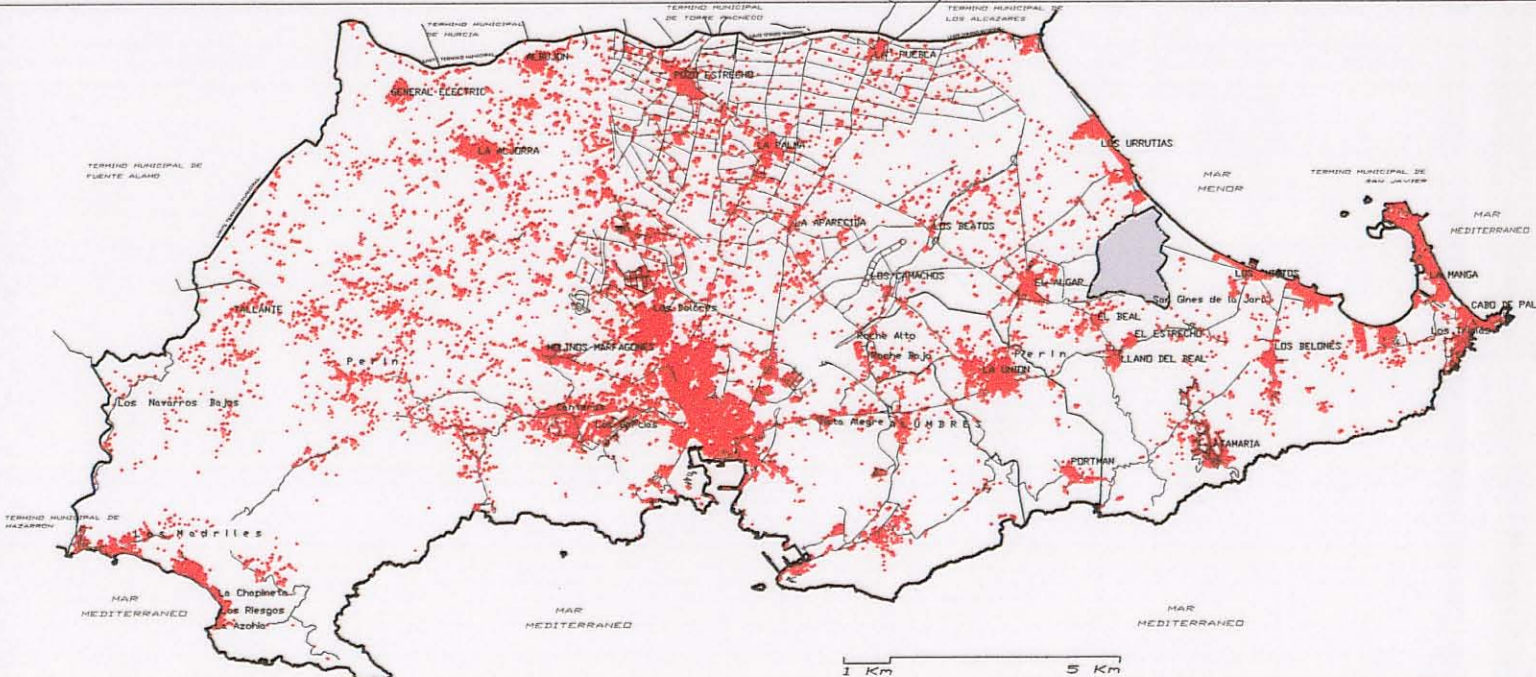


AMBITO PLAN PARCIAL

RAMBLA DEL BEND

RAMBLA DEL PICHORRO

C.O. ARQUITECTOS DE MURCIA
 Exp: 121427/012 Fecha: 28/04/06
 VISADO A EFECTOS ESTATUTARIOS 53105



PLAN PARCIAL "NOVO CARTAGO" SAN GINES DE LA JARA
 CARTAGENA REFUNDIDO APROBACION DEFINITIVA
 PLANO DE INFORMACION

PLANO 1.4

ESCALA 1/5,000
 ABRIL 2006

HANSA URBANA
 M. A. Morro Colom
 M. A. Sierra Mir

JUAN A. MORRO COLOM
 MIGUEL A. SIERRA MIR