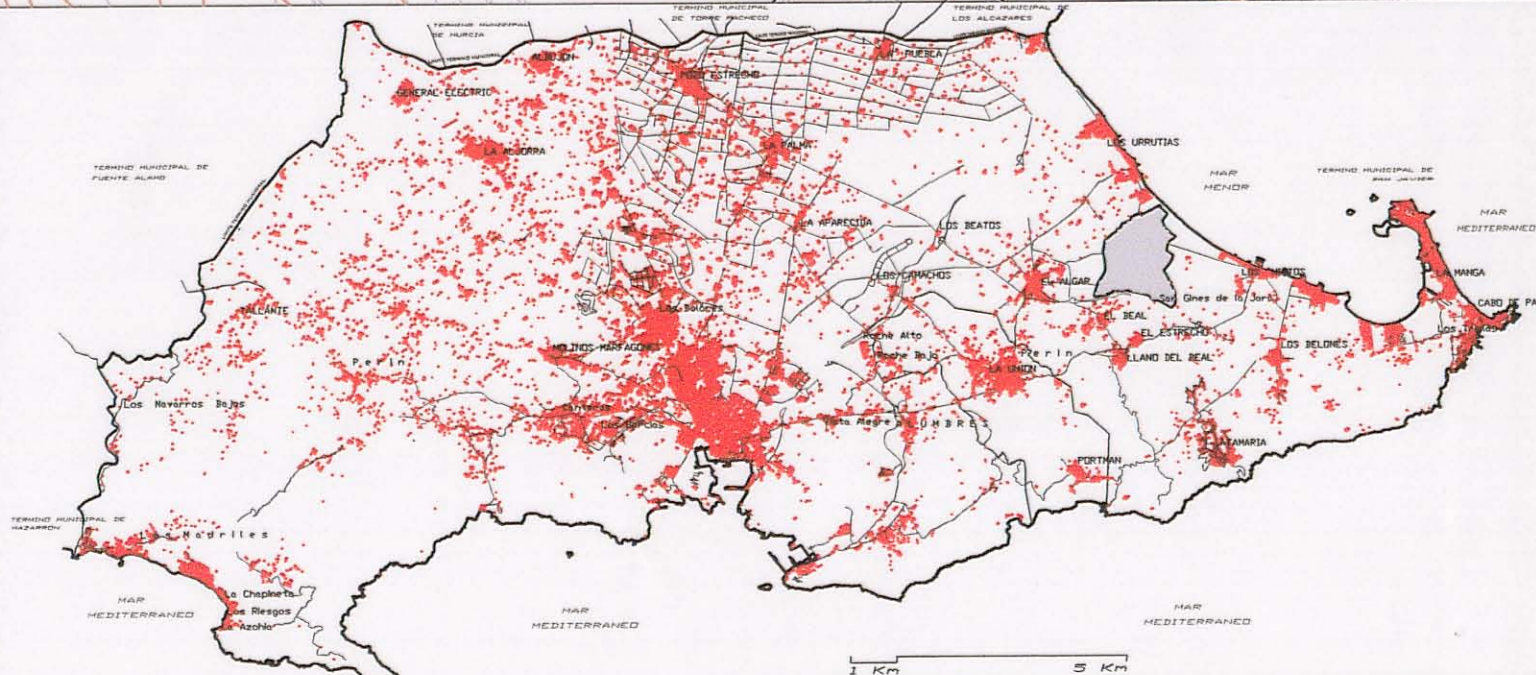




C.O. ARQUITECTOS DE MURCIA  
 Exp: 121427/012 Fecha: 28/04/06  
 VISADO A EFECTOS ESTADUALES 95495



**PLAN PARCIAL "NOVO CARTHAGO" SAN GINES DE LA JARA**  
 CARTAGENA REFUNDIDO APROBACION DEFINITIVA  
 PLANO DE INFORMACION

ESTADO ACTUAL, USOS, EDIFICACIONES,  
 CULTIVOS Y AFECCIONES

PLANO 1.3  
 ESCALA 1/5.000  
 ABRIL 2006  
 JUAN A. MORRO COLON  
 MIGUEL A. SERRA MIR