

\*DIRECTRICES y PLAN DE ORDENACIÓN TERRITORIAL DEL LITORAL PROTECCIÓN AGRÍCOLA

\*LEGISLACIÓN MEDIOAMBIENTAL

LIC  
ZEPA  
ZEPIM

P.O.R.N Plan Ordenación Recursos naturales  
Espacios Abiertos e Islas del Mar Menor y Cabezo Gordo  
APROBACION INICIAL 28 DE JUNIO DE 2002

\*DIRECTRICES y PLAN DE ORDENACIÓN TERRITORIAL DEL LITORAL PROTECCIÓN AMBIENTAL

ACTUALIZACIÓN SEGÚN PROPUESTA ACEPTADA  
DELIMITACIÓN DOMINIO PÚBLICO HIDRAULICO  
ÁMBITO TOTAL ACTUACION  
MODIFICACION PUNTUAL nº 113 PGM  
5.909.210 m2

Sistemas Generales Externos Adscritos 235.485 m2  
UR  
" SAN GINÉS DE LA JARA "

ÁMBITO ACTUACION  
MODIFICACION PUNTUAL nº 55 "LO POYO"  
URBANIZABLE NO PROGRAMADO

SECTOR ORDENADO MP nº 113

4.355.351 m2

SGV  
Sistema General Viario

290.516 m2

SGVP  
Sistema General Via Pecuario

84.707 m2

SGCH  
Sistema General Cauce Hidráulico

129.229 m2

SGEA  
Sistemas Generales  
Externos Adscritos

235.485 m2

SGPN  
Sistema General  
Proteccion Natural

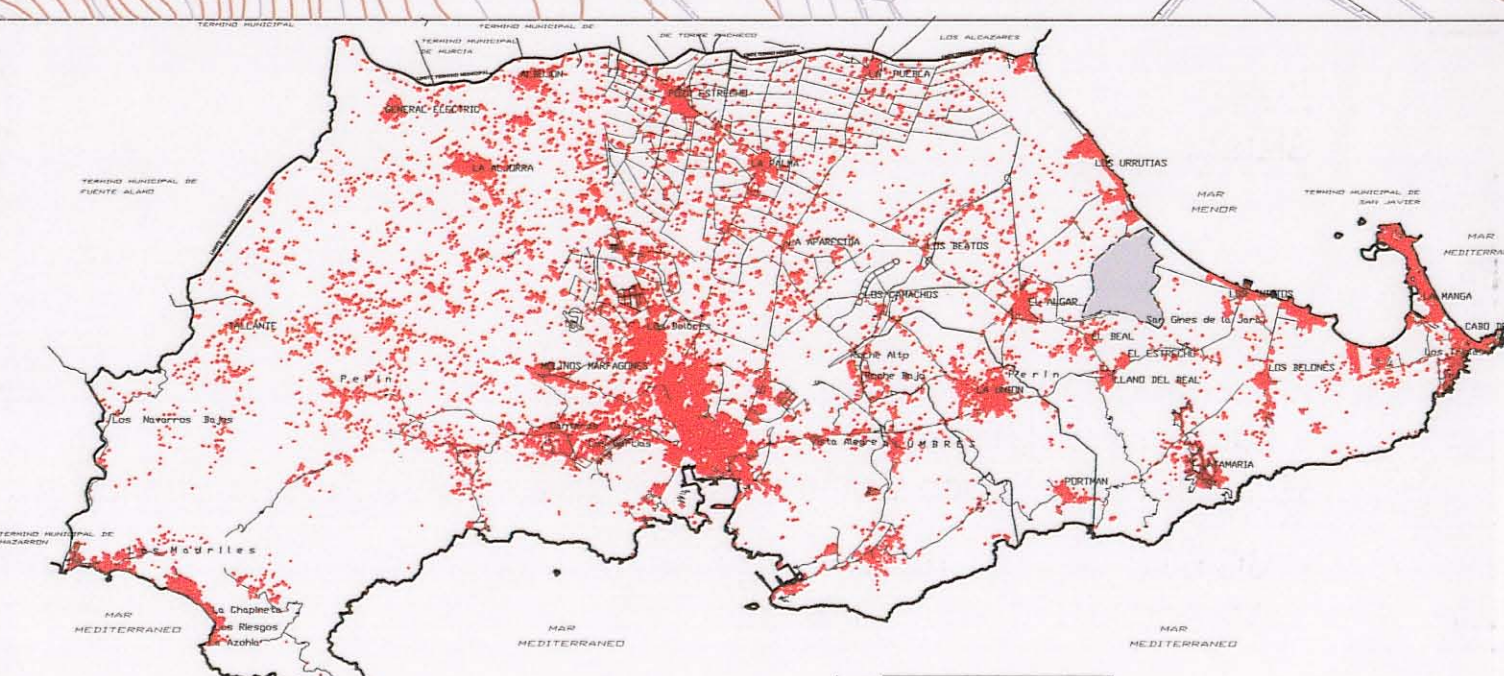
449.824 m2

SSEG / SGECC  
Sistema General  
Equipamiento Genérico  
Equipamiento Cívico Cultural

SSEG 105.646 m2  
SGECC 67.384 m2

SGP  
Sistema General  
Espacio Libre Parque Público

191.068 m2



C.O. ARQUITECTOS DE MURCIA  
Exp: 121427/012 Fecha: 28/04/06  
VISADO A EFECTOS ESTADUTARIOS 56456

PLAN PARCIAL "NOVO CARTHAGO" SAN GINÉS DE LA JARA  
CARTAGENA REFUNDIDO APROBACION DEFINITIVA  
PLANO DE INFORMACION

PLANO 1.2



PLANEAMIENTO RANGO SUPERIOR

*Maria Belthusa*

ESCALA 15.000  
ABRIL 2006

JUAN A. MORRO COLOM  
MIGUEL A. SERRA MIR