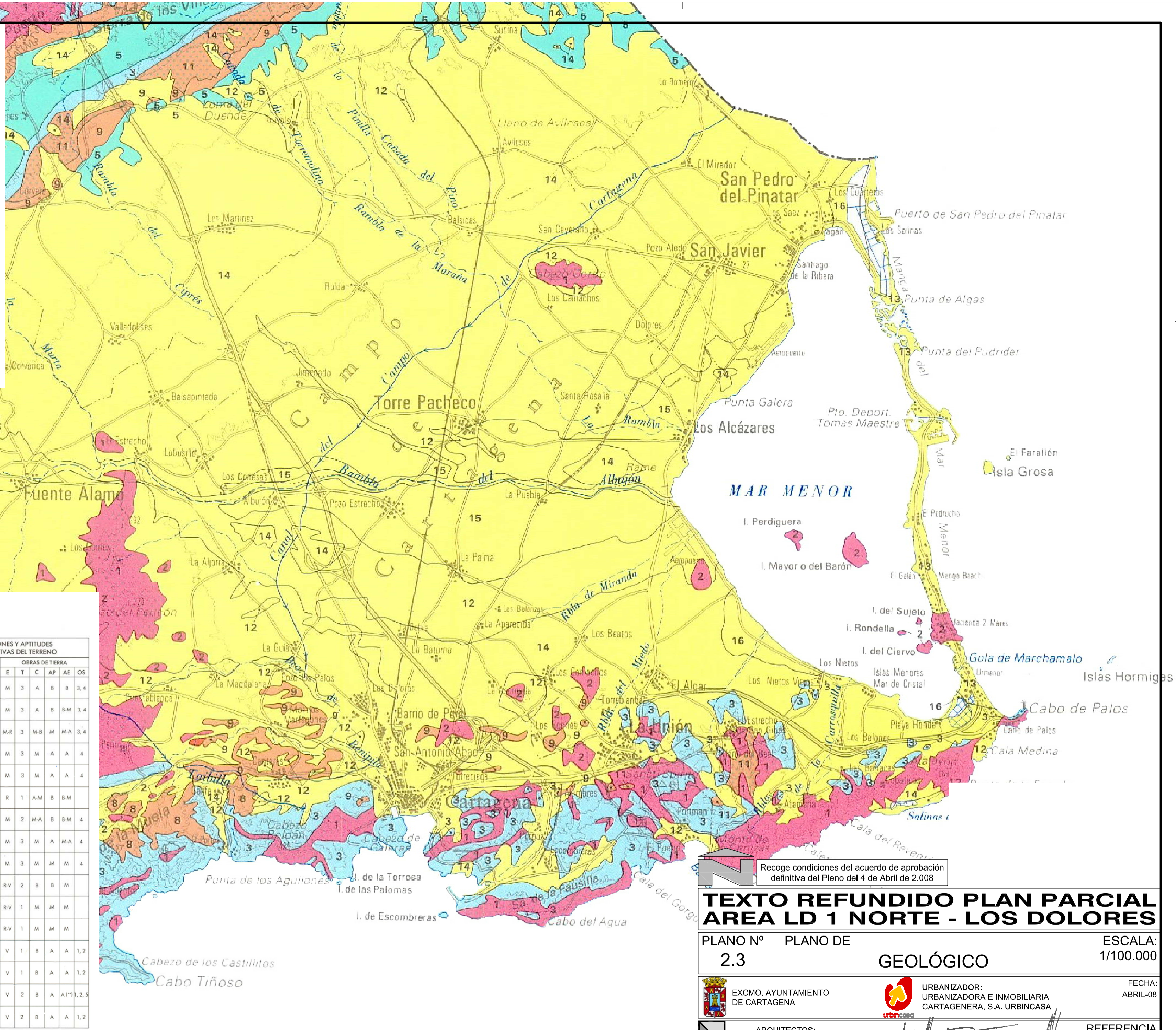


PROPIEDAD INTELECTUAL DE LOS PROYECTOS:
 El presente documento es copia de su original del que son autores los Arquitectos Dña. Ana Restoy Cabrera y D. Andrés Regueiro Ponce. Su utilización total o parcial, así como cualquier reproducción o cesión a terceros, requerirá la previa autorización de su autor, quedando en todo caso prohibida cualquier modificación unilateral del mismo".

- PERMEABILIDAD. P**
- 1. Impermeable
 - P. Permeable
 - MP. Muy permeable
 - SP. Semipermeable
 - Pf. Permeable por fracturación
- CIMENTACIONES. C**
- S. Superficial
 - P. Profunda
 - I. Intermedia en sustrato firme
- PROBLEMAS GEOTECNICOS**
- I. Geológicos
 - 1. Alteración
 - 2. Fracturación elevada
 - 3. Suzamiento de estratos
 - 4. Fallas
 - 5. Alterancia de materiales de diferente competencia
 - II. Geomorfológicos
 - 1. Pendientes > 30°
 - 2. Relieve cóstico
 - III. Hidrológicos
 - 1. Nivel freático alto
 - 2. Caudales altos
 - 3. Encharcamientos periódicos
 - IV. Geomecánicos
 - 1. Baja capacidad de carga
 - 2. Asientos diferenciales
 - 3. Expansividad
 - 4. Hundimientos y/o colapsos
 - 5. Deslizamientos en roca muy fracturada
 - V. Geoquímica
 - 1. Materia orgánica
 - 2. Aguas agresivas
- VI. Sísmicos**
- 1. Suelos flojos
 - 2. N. F. alta (Prof. < 10 m)
 - 3. Problemas inducidos (mov. de lodera)
- OBRAS DE TIERRA**
- E = Excavabilidad**
- M. Exc. manual o pala retroexcavadora
 - R. Exc. con martillo picador o ripper
 - V. Exc. con valadura previa (esponjamiento) o definitiva
- T = Taludes**
- 1. Algunas inestabilidades
 - 2. Sin inestabilidades
 - 3. Topografía plana - potencialmente inestables
- C = Empuje sobre contenciones**
- A. Alto (Materiales sueltos saturados)
 - M. Medio (Condiciones intermedias)
 - B. Bajo (Materiales consolidados y poco alterables)
- AP = Aptitudes para prestamos**
- B. Baja (Materiales inadecuados)
 - M. Media (Posiblemente adecuados)
 - A. Alta (Materiales adecuados)
- AE = Aptitud para explanaciones**
- A. Alta (Materiales adecuados)
 - M. Media (Materiales tolerables)
 - B. Baja (Materiales sin condiciones)
- OS = Obras subterráneas (+)**
- (+) Para obras subterráneas no profundas
 - 1. Macizo rocoso muy fracturado
 - 2. Presencia probable de tensiones residuales
 - 3. Materiales permeables saturados
 - 4. Materiales sueltos saturados
 - 5. Materiales abrasivos



LEYENDA

MATERIALES NO SEDIMENTARIOS	ZONAS	CARACTERÍSTICAS BÁSICAS PREDOMINANTES		CONDICIONES Y APTITUDES CONSTRUCTIVAS DEL TERRENO																		
		LITOLOGÍA	GEOMORFOLOGÍA	P	PROBLEMAS	C	OBRAS DE TIERRA															
						E	T	C	AP	AE	OS											
MATERIALES SEDIMENTARIOS	16	FANGOS	Marismas	I	III-1, III-3, IV-1, IV-2, IV-4, V-1, VI-1, VI-2	P	M	3	A	B	B	3, 4										
	15	ARCILLAS (*), LIMOS Y ARENAS	Playas, suelos de alteración y aluvial	SP	I-1, III-1, III-3, IV-1, IV-2, IV-3, IV-4, VI-1	P o I	M	3	A	B	B	M	3, 4									
	14	CANTOS, COSTRAS Y ARENAS	Glacia y abanicos aluviales	P	IV-4, I-5	I	M-R	3	M-B	M	M-A	3, 4										
	13	ARENAS Y CONCHAS	Dunas y cordones litorales	MP	III-1, III-2, V-1	P o I	M	3	M	A	A	4										
	12	BLOQUES, GRAYAS, CONGLOMERADOS Y ARCILLAS (*)	Depósitos de colación, terrazas y piedemontes	MP	IV-2, I-5	I	M	3	M	A	A	4										
	11	YESOS Y MARGAS (*)	Logos salinos y cuencas desecadas	I	III-1, III-3, V-2, IV-3, IV-4	I o P	R	1	A-M	B	B-M											
	10	LIMOS (*), ARCILLAS (*) Y CONGLOMERADOS	Llaneros aluviales	I o SP	III-3, III-1, IV-1, V-1, IV-2	I o P	M	2	M-A	B	B-M	4										
	9	ARENAS, ARENISCAS Y ARCILLAS (*)	Depósitos litorales	P	III-2, IV-2	P	M	3	M	A	M-A	4										
	8	CONGLOMERADOS, ARENISCAS, ARENAS CON ALGO DE CALIZAS Y MARGAS	Abanicos aluviales y deltaicos	P	III-2, I-5	P	M	3	M	M	M	4										
	7	CALIZAS RECIENTES Y TRAVERTINOS	Logunas temporales	SP	II-2, IV-4, VI-1, III-1	S	R-V	2	B	B	M											
ROCAS	5	ARCILLAS (*), YESOS Y ARENAS	Formas llanas, abarrocamientos, diapiras	I	III-2, III-1, V-2, VI-3	S	R-V	1	M	M	M											
	5	MARGAS (*) Y MARGO CALIZAS (*)	Abarrocamientos, rambilas y cuevas	SP	I-1, I-2, I-3, I-4, V-2, III-2, VI-3	S	R-V	1	M	M	M											
	4	CALIZAS, MARGAS (*) Y DOLOMIAS	Plataformas y cuevas	Pf	I-2, I-3, I-4, II-1, II-2, IV-4, IV-5	S	V	1	B	A	A	1, 2										
ROCAS NO SEDIMENTARIOS	3	DOLOMIAS Y CALIZAS	Plataformas y cuevas	Pf	I-2, I-3, I-4, II-1, II-2, IV-4, IV-5	S	V	1	B	A	A	1, 2										
	2	VOLCANICAS	Damas irregulares y escarpes	I	V-2	S	V	2	B	A	A (*)	1, 2, 5										
1	ESQUISTOS (*), CUARCITAS, MÁRMOL Y NEISES (*)	Cumbres, escarpes, lomas y vertientes rectilíneas	I o SP	I-2, I-4, IV-5, V-2	S	V	2	B	A	A	1, 2											

(*) Materiales donde habrá que tomar precauciones a la hora de proyectar o realizar cualquier actuación de tipo geotécnico.
 (*) Si excepcionen tabas, piracletas y conglomerados volcánicos.
 Observación general: Todos los aspectos contenidos en este CUADRO/LEYENDA son orientativos, útiles exclusivamente para valoraciones con un nivel de detalle semejante a un estudio de viabilidad. Deberán ser complementados con los oportunos estudios geotécnicos para anteproyectos y proyectos.

Recoge condiciones del acuerdo de aprobación definitiva del Pleno del 4 de Abril de 2.008

TEXTO REFUNDIDO PLAN PARCIAL AREA LD 1 NORTE - LOS DOLORES

PLANO Nº 2.3 PLANO DE GEOLÓGICO ESCALA: 1/100.000

EXCMO. AYUNTAMIENTO DE CARTAGENA URBANIZADOR: URBANIZADORA E INMOBILIARIA CARTAGENERA, S.A. URBINCASA FECHA: ABRIL-08

ARQUITECTOS: ANDRÉS REGUEIRO PONCE ANA RESTOY CABRERA REFERENCIA AnRe Arquitectos, s.l. C/ Puerta de Murcia nº 11 ofc. nº 30201 Cartagena N.I.F.B.-30768907 Tlf:968529401 fax:968120147 mail:a-a@arquitectos.net