

EDIFICABILIDAD SEGUN PLAN GENERAL (Vc3)

Planta baja E1 (P. Baja) . 485,26 m2.
Plantas piso E1 (P. Piso) . 3.859,29 m2.

EDIFICABILIDAD SEGUN ESTUDIO DE DETALLE.

Planta baja E2 (P. Baja) . 444,55 m2.
Plantas piso E2 (P. Piso) . 3.851,20 m2.

Según se ve claramente, la edificabilidad que se prevé en el Estudio de Detalle es inferior a la disponible, según la norma Vc3, tanto en planta baja como en plantas piso y por tanto el Estudio de Detalle no supone incremento de la ocupación del suelo, ni de las alturas máximas, ni de los volúmenes edificables previstos en el Plan General, de acuerdo con el artículo 65.4 del Reglamento de Planeamiento.

Queda así justificada la redacción del presente Estudio de Detalle.

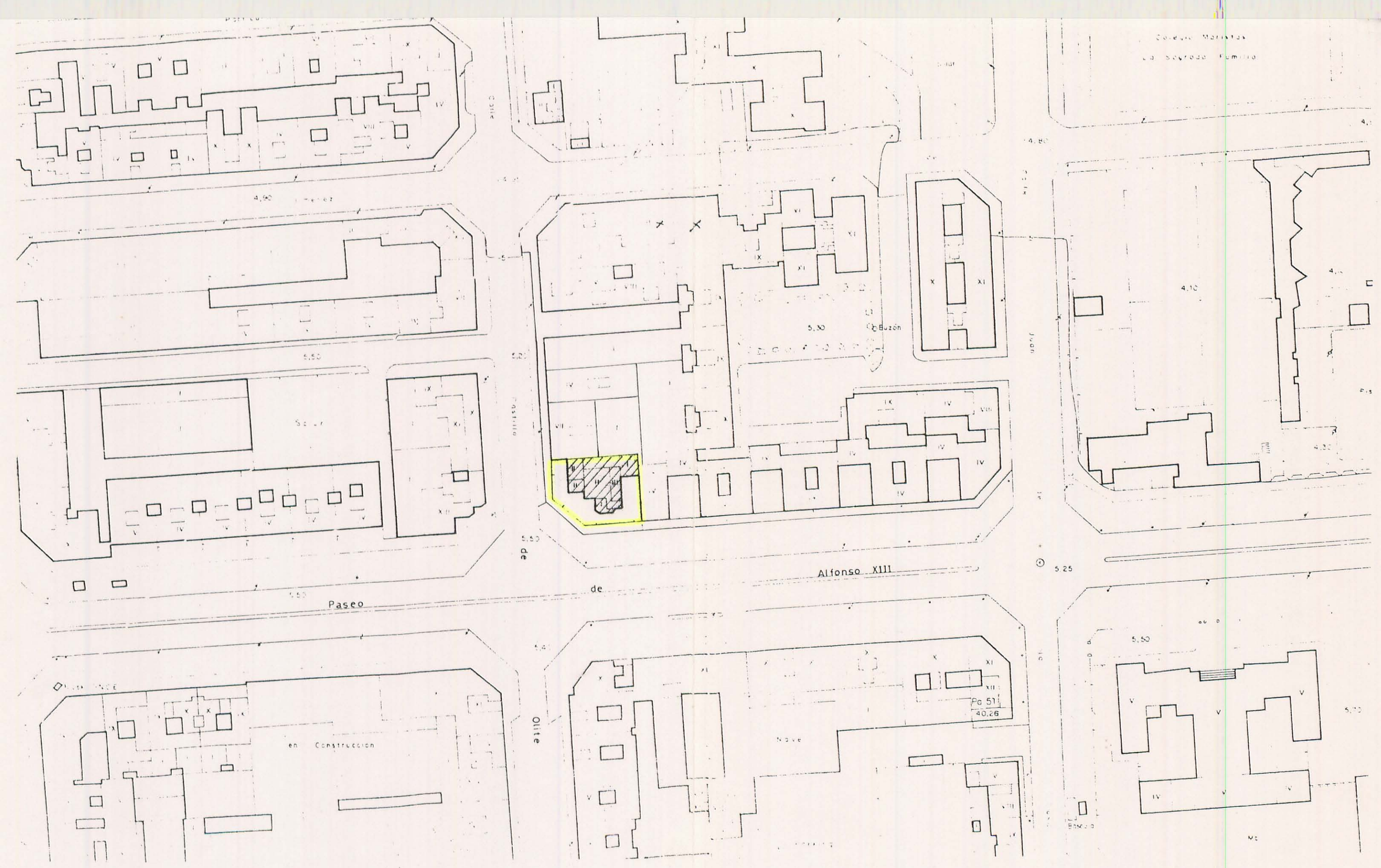
Cartagena, Enero de 1992.

EL ARQUITECTO,



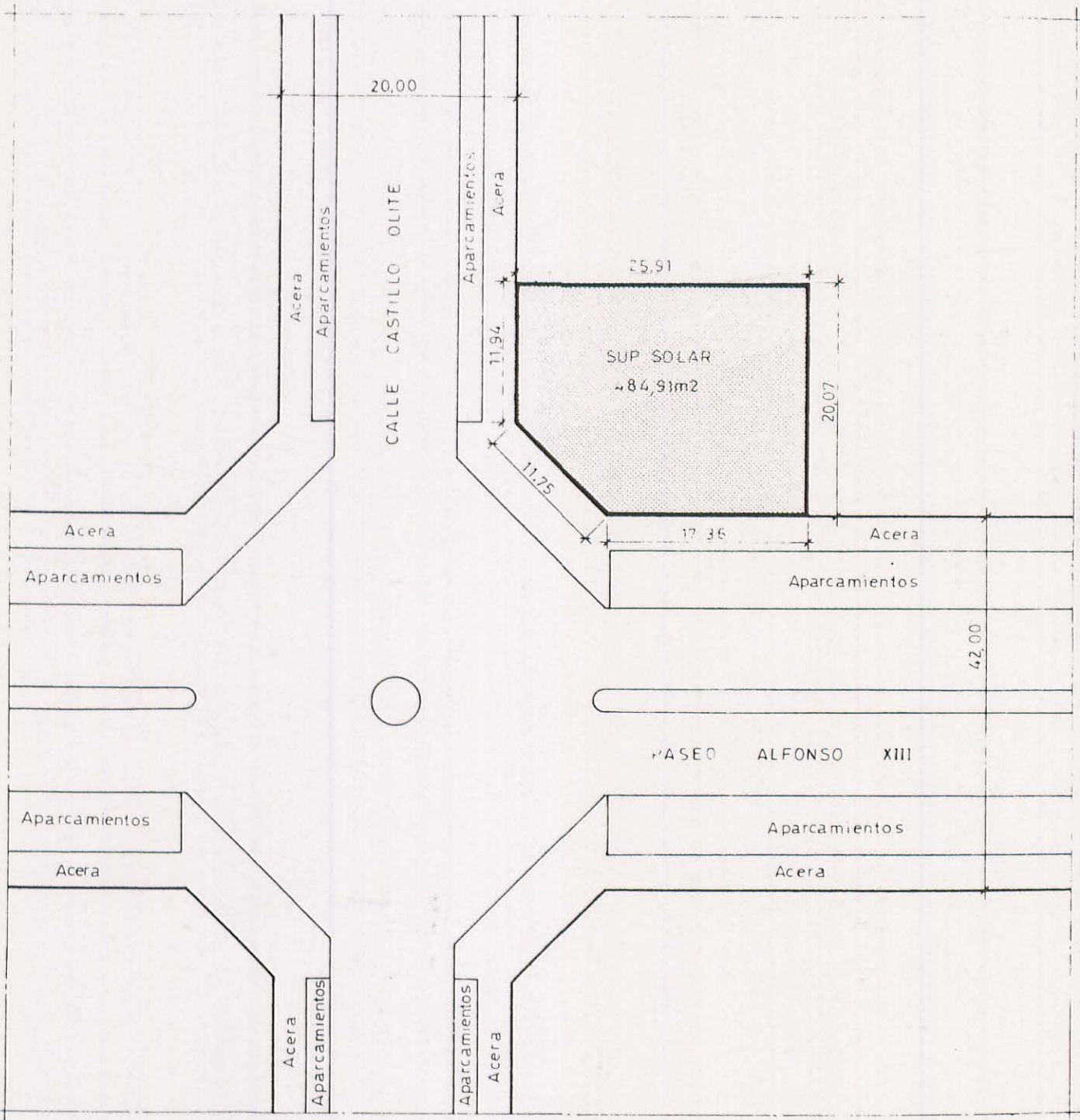
FDO.: JOSE ANTONIO MURO CORDON.





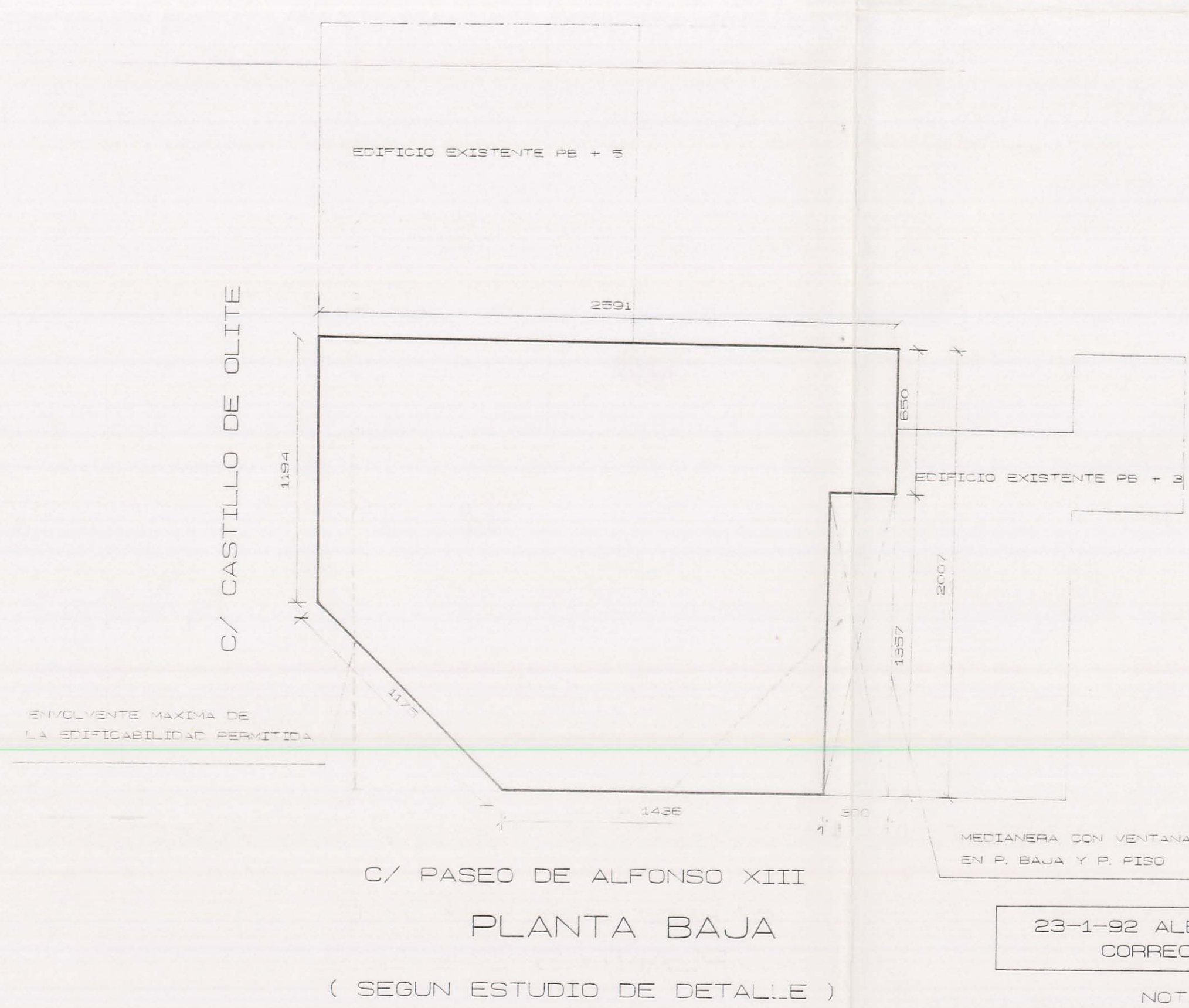
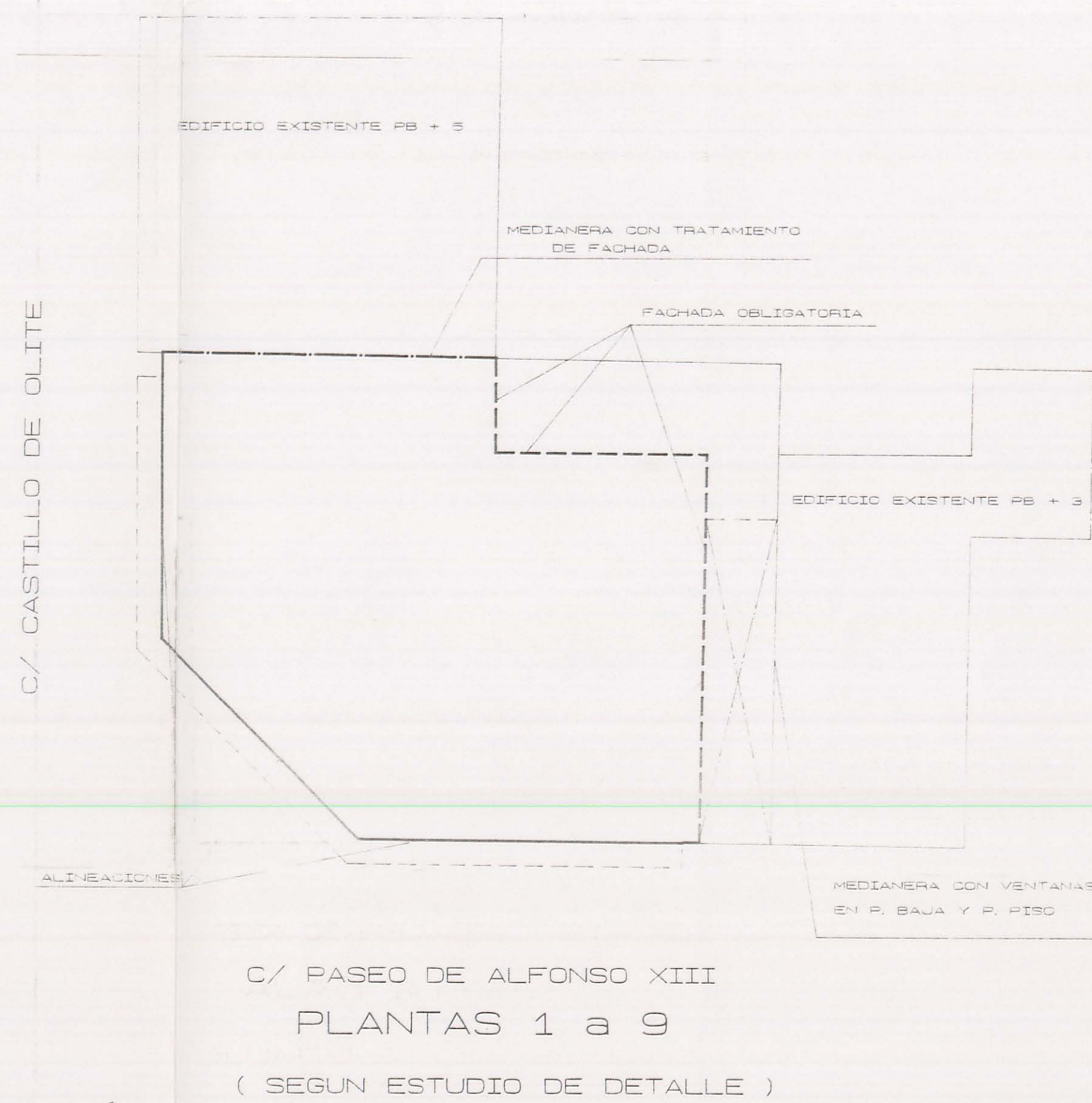
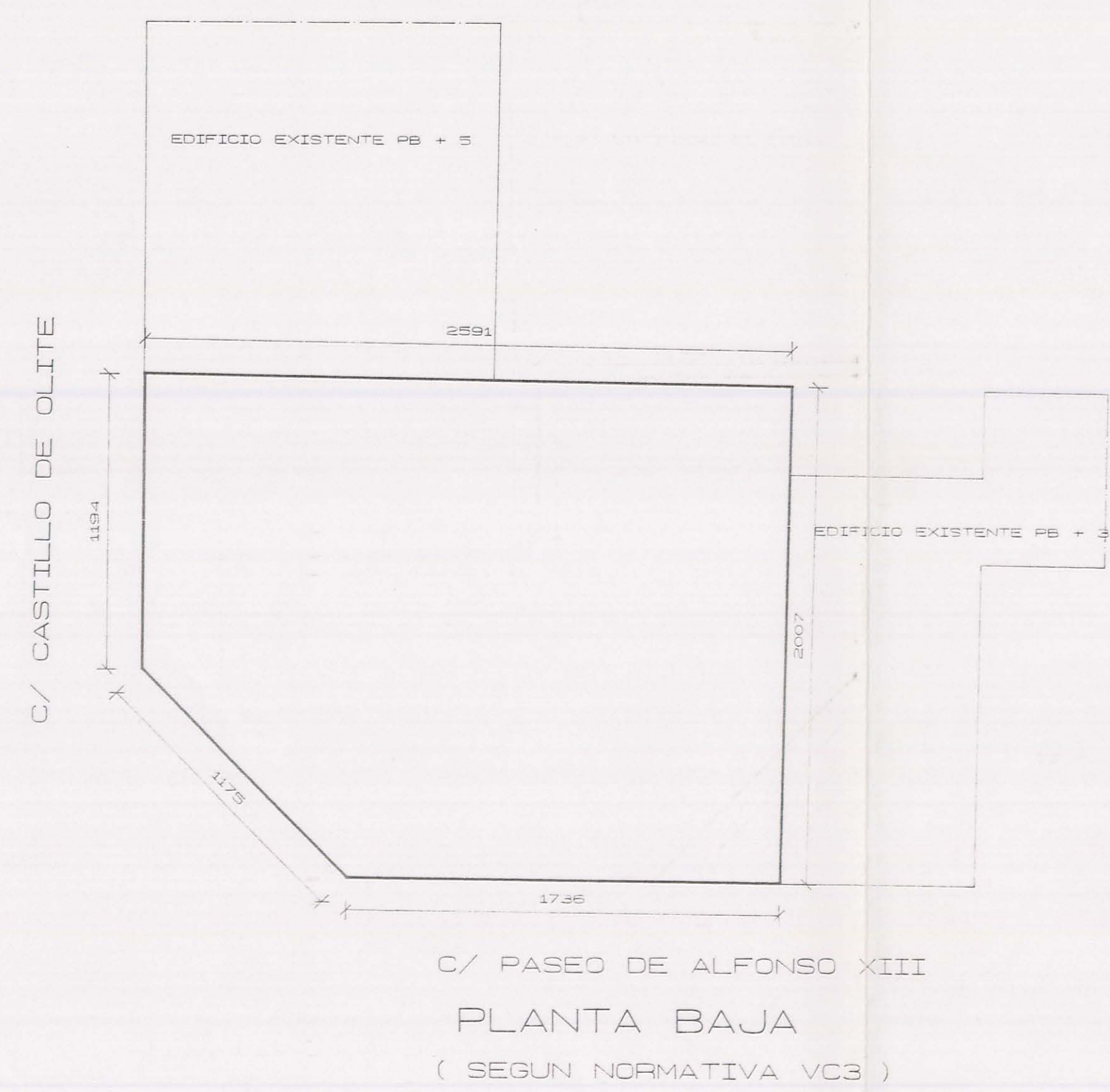
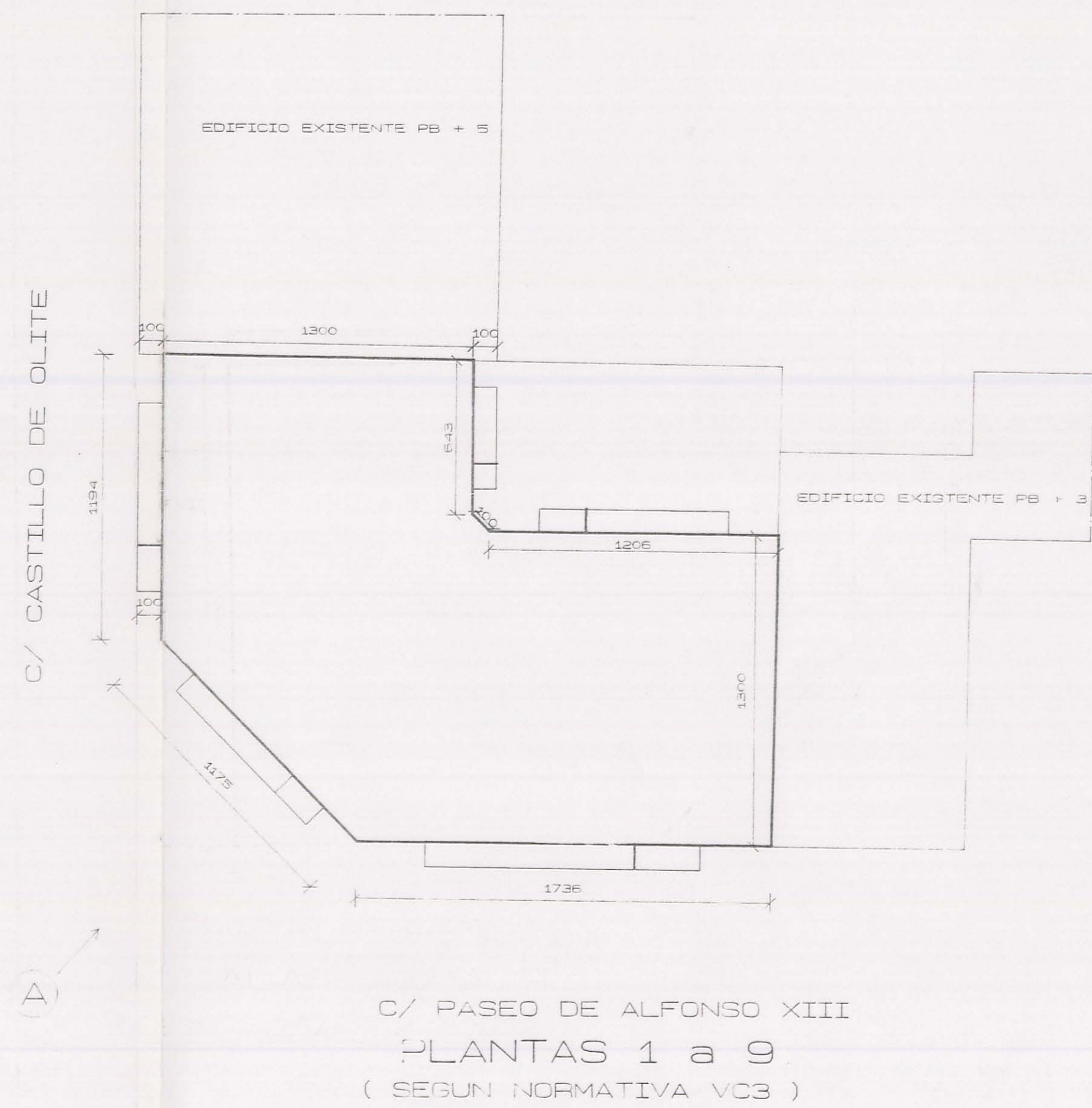
SITUACION ACTUAL E= 1/1000

ESTUDIO DE DETALLE EN C/ DE CARTAGENA	
REF. C-445	PROMOTOR: FORMAYOR
	EMPLAZAMIENTO: C/ PAS



EMPLAZAMIENTO

Escala 1/500



23-1-92 ALEGACION AL ESTUDIO DE DETALLE
CORRECCION ERROR EN PLANTA BAJA

NOTA: COTAS EN CM.

ESTUDIO DE DETALLE EN C/ PASEO DE ALFONSO XIII DE CARTAGENA		
REF. C-445	PROMOTOR: FORMAYOR S.A.	ESCALA: 1/200
FECHA ENE-92	EMPLAZAMIENTO: C/ PASEO ALFONSO XIII C/ CASTILLO DE OLITE	SUSTITUYE A:
N° PLANO 3	MUNICIPIO: CARTAGENA	SUSTITUIDO POR:
	PLANO DE ORDENACION SEGUN NORMATIVA VC3 Y SEGUN ESTUDIO DE DETALLE	

108