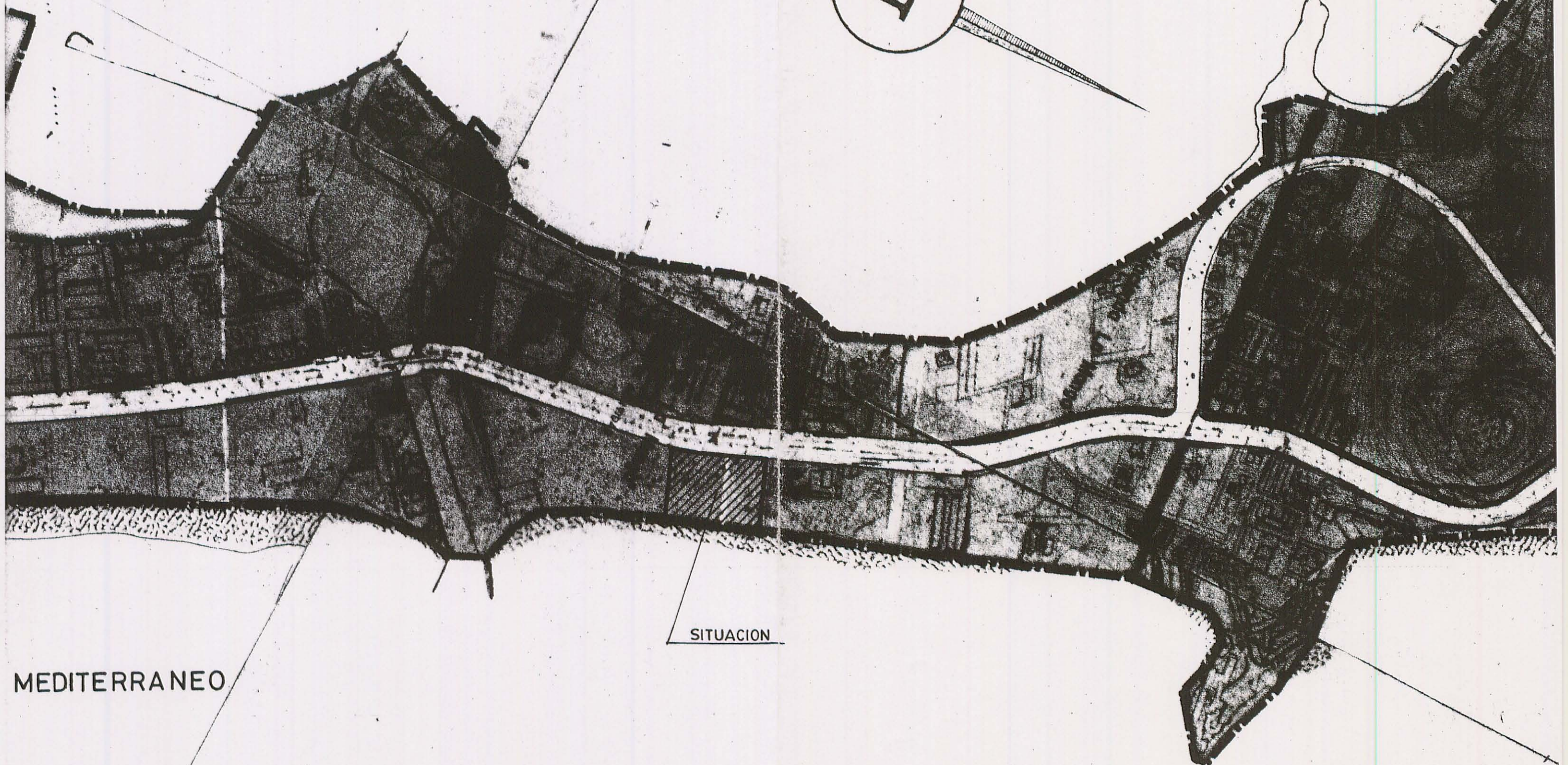
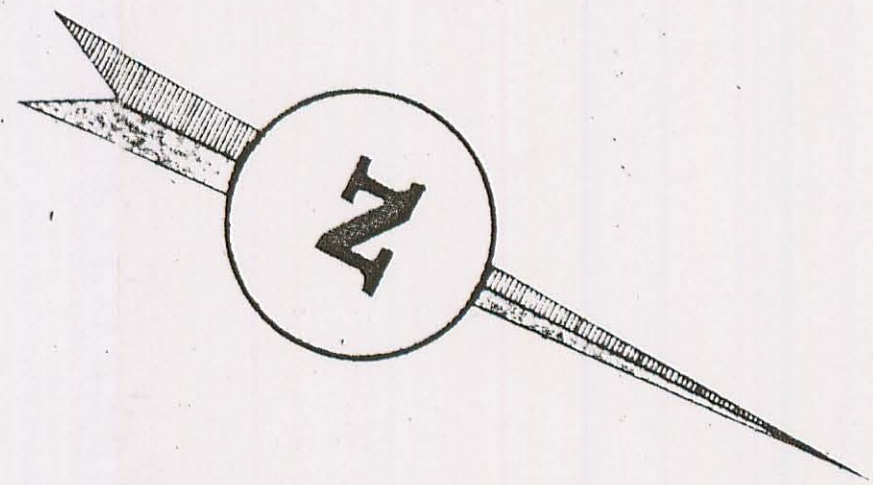


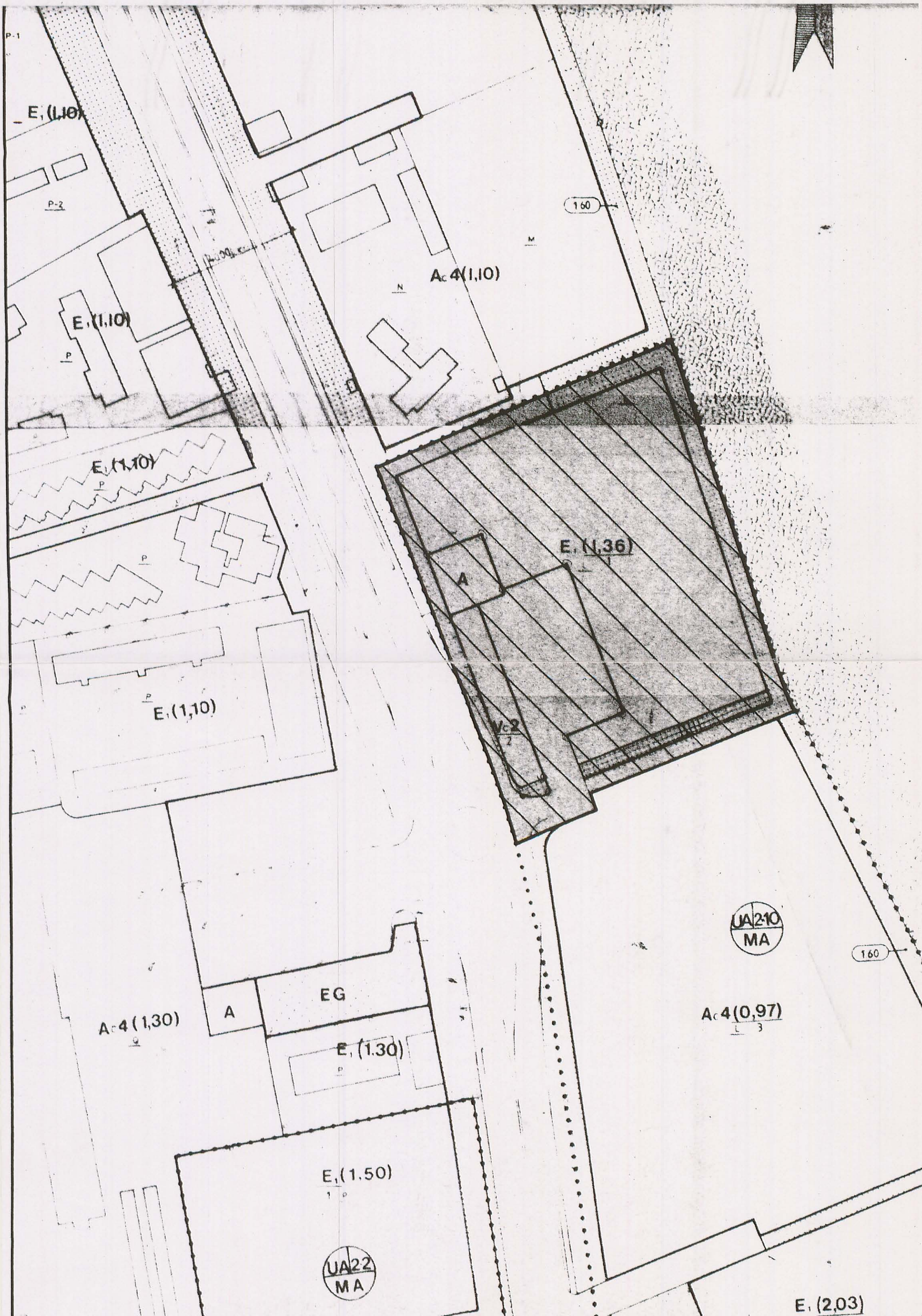
MAR

MENOR



SITUACION

MEDITERRANEO



E, (1,10)

P-2

160

Ac 4(1,10)

E, (1,10)

E, (1,10)

E, (1,10)

E, (1,36)

Ac 4(1,30)

EG

E, (1,30)

UA210
MA

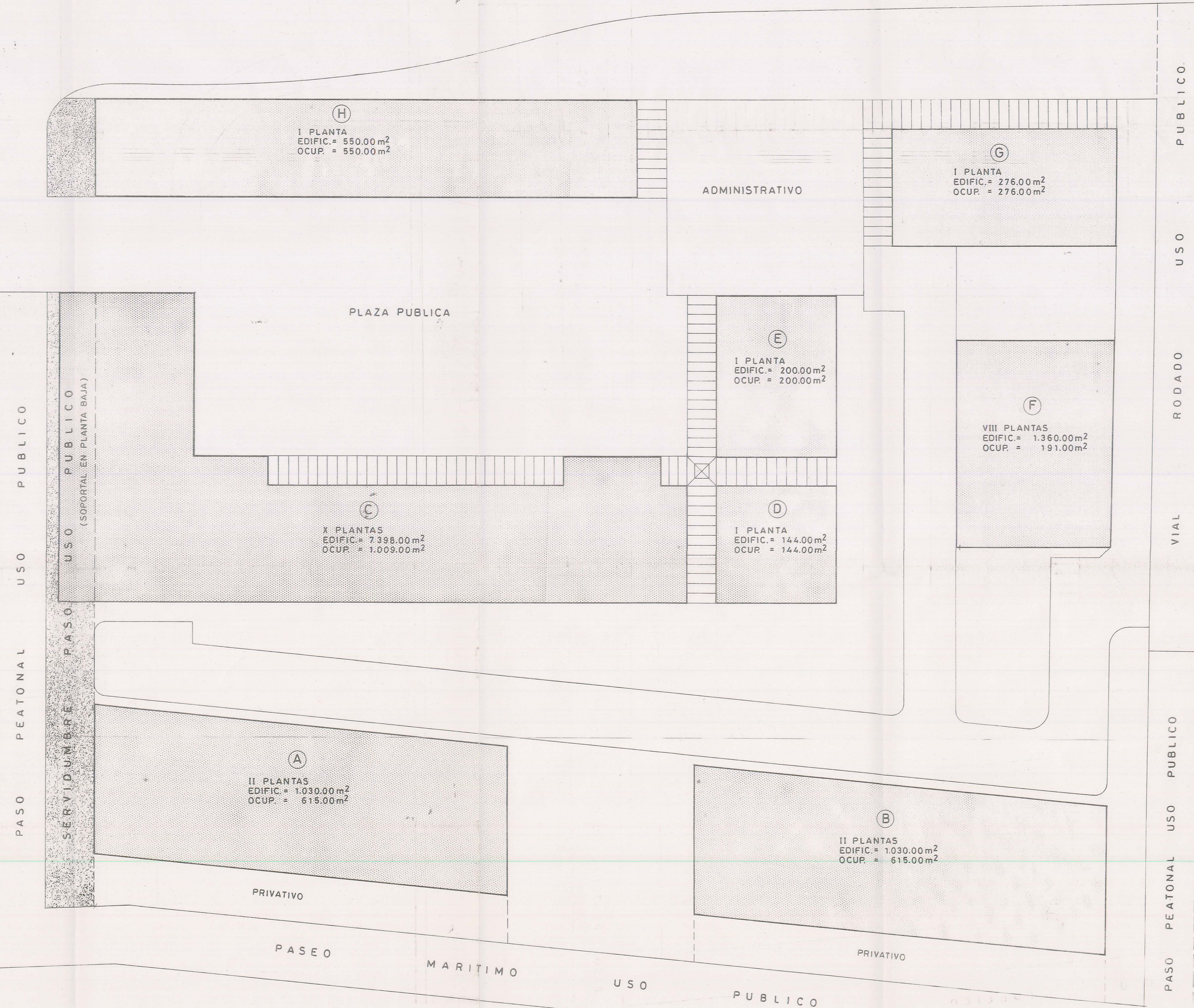
Ac 4(0,97)
L 3

160

E, (1,50)

UA22
MA

E, (2,03)



Ⓜ
1 PLANTA
EDIFIC. = 550.00m²
OCUP. = 550.00m²

ADMINISTRATIVO

Ⓜ
1 PLANTA
EDIFIC. = 276.00m²
OCUP. = 276.00m²

PLAZA PUBLICA

Ⓜ
1 PLANTA
EDIFIC. = 200.00m²
OCUP. = 200.00m²

Ⓜ
VIII PLANTAS
EDIFIC. = 1.360.00m²
OCUP. = 191.00m²

PUBLICO
USO PUBLICO
(SOPORTAL EN PLANTA BAJA)

Ⓜ
X PLANTAS
EDIFIC. = 7.398.00m²
OCUP. = 1.009.00m²

Ⓜ
1 PLANTA
EDIFIC. = 144.00m²
OCUP. = 144.00m²

PEATONAL
PASO PUBLICO
SERVIDUMBRE PASO

Ⓜ
II PLANTAS
EDIFIC. = 1.030.00m²
OCUP. = 615.00m²

Ⓜ
II PLANTAS
EDIFIC. = 1.030.00m²
OCUP. = 615.00m²

PRIVATIVO

PRIVATIVO

PASEO MARITIMO
USO PUBLICO

PUBLICO
USO
RODADO
VIAL
PEATONAL
USO PUBLICO

- ENVOLVENTE LIMITE DE LA EDIFICACION
- SERVIDUMBRE PASO USO PUBLICO
- PERGOLAS

(51)

COLEGIO OFICIAL DE ARQUITECTOS DE BUENOS AIRES

FOLIO 1988
ESTR. 1/200

HOJA Nº 5

ESTUDIO DE DETALLE DE LAS PARCELAS 1 Y 2 DE LA UNIDAD DE ACTUACION U.A. 2/10 (M.A.) DE LA MANGA

CARTAGENA

PROMOTOR	PROMOCIONES Y EXPLOTACIONES INDUSTRIALES CABANA S. A.
PLANO	DISPOSICION VOLUMETRICA PROPUESTA

ARCHITECTO
SALVADOR M. MOYA ROS

Se establecen, pues, ocho áreas o sub-parcelas - donde por efecto y según el presente Estudio, habrá - de situarse la edificación, designadas de la A a la H ambas inclusive, para su identificación. Sus límites/ señalan los del asiento de la edificación en cada una de ellas, no debiendo rebasar la edificación que se - proyecta las edificabilidades y ocupaciones consigna- das para cada una en el plano nº 5.

9.- DISTRIBUCION DE VOLUMENES

La justificación numérica de la viabilidad de la solución propuesta gráficamente en los planos 5 y 6 - se resume a continuación:

<u>Parcela</u>		<u>Plantas</u>		<u>Superf.edif.</u>		<u>Ocupación</u>
A	-	2	-	1.030 m ²	-	615 m ²
B	-	2	-	1.030 m ²	-	615 m ²
C	-	10	-	7.398 m ²	-	1.009 m ²
D	-	1	-	144 m ²	-	144 m ²
E	-	1	-	200 m ²	-	200 m ²
F	-	8	-	1.360 m ²	-	191 m ²
G	-	1	-	276 m ²	-	276 m ²
H	-	1	-	550 m ²	-	550 m ²
<u>Totales</u>				11.988 m ²		3.600 m ²

Las edificaciones emplazadas en las parcelas A/ y B tendrán espacios privativos de uso restringido adscritas y particularizadas para las unidades residenciales que en las mismas se ubiquen y cuya previsión/ inicial es de 16 unidades.

La edificación emplazada en la parcela C, proyectada de 10 plantas, se dispone formando soportales en