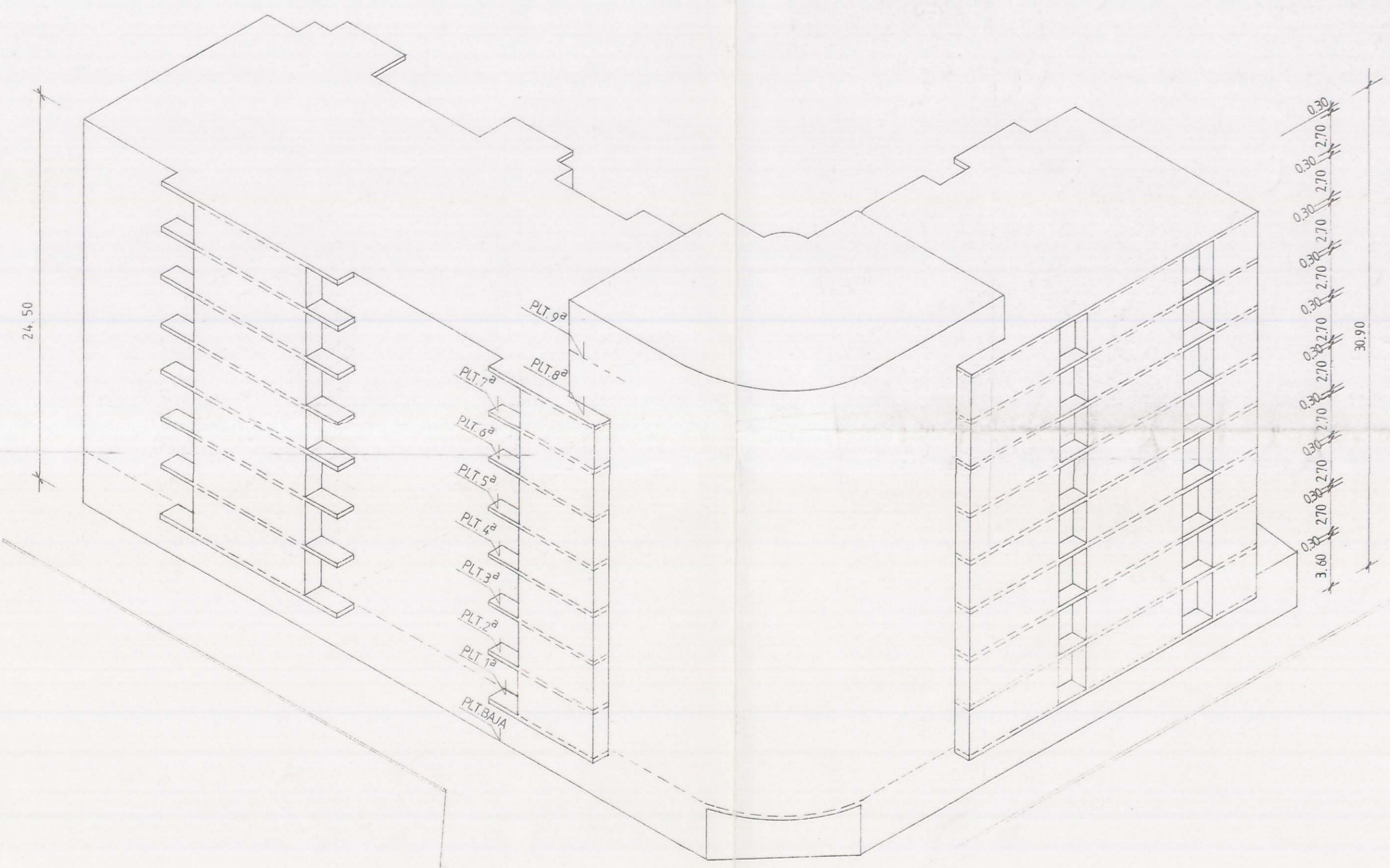
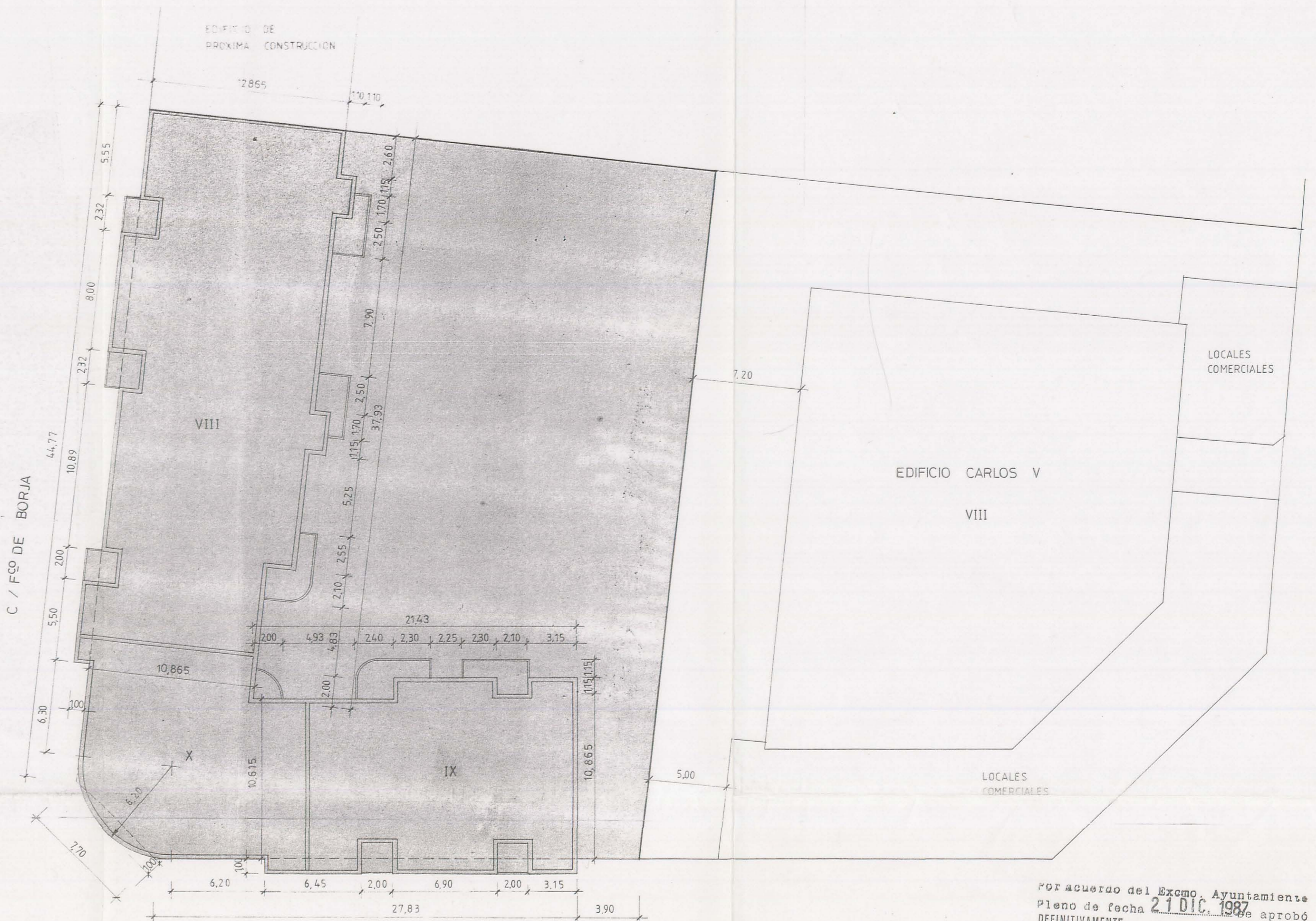


EMPLAZAMIENTO
(E : 1 / 1000)



PERSPECTIVA DE EDIFICACION SEGUN E1



PLANTA DE EDIFICACION SEGUN E1

JUSTIFICACION DE EDIFICABILIDAD SEGUN E1

PLANTA BAJA

Edificabilidad 1.763,00 m².

PLANTA 1ª OFICINAS Y VIVIENDAS

Edificabilidad 909,18 m².

PLANTAS DE VIVIENDAS: 2ª, 3ª, 4ª, 5ª, 6ª y 7ª 5.398,54 m².

PLANTAS DE VIVIENDAS: 8ª 424,72 m².

9ª 194,6 m².

EDIFICABILIDAD TOTAL 8.630,04 m².

Por acuerdo del Excmo. Ayuntamiento Pleno de fecha 21 DIC. 1987 se aprobó DEFINITIVAMENTE el Proyecto de Planeamiento, de cuyo Expediente forma parte el documento en que se consigna la presente diligencia.

Cartagena
El Secretario

Por acuerdo del Excmo. Ayuntamiento Pleno de fecha 5 OCT. 1988 se aprobó INICIALMENTE el Proyecto de Planeamiento, de cuyo Expediente forma parte el documento en que se consigna la presente diligencia.

Cartagena
El Secretario

53

PROYECTO DE ESTUDIO DE DETALLE EN CARTAGENA		COLEGIO OFICIAL DE ARQUITECTOS DE CARTAGENA
REF. C-259	PROMOTOR. COMPANIA PROMOTORA EXPLOTACIONES S.A.	ESCALA 1/200
FECHA ABR-87	EMPLAZAMIENTO. C/FCO DE BORJA	SUSTITUYE A
Nº PLANO 4	MUNICIPIO. CARTAGENA	SUSTITUIDO POR
	PLANO DE JUSTIFICACION DE EDIFICABILIDAD SEGUN E1	ARQUITECTO

3.- JUSTIFICACION DE SU ADECUACION Y CUMPLIMIENTO DE LAS DETERMINACIONES DE PLANEAMIENTO SUPERIOR.

- JUSTIFICACION DE EDIFICABILIDAD, SEGUN VC3, PLANTA BAJA

EDIFICABILIDAD 1.763,00 m2.

- PLANTA PISO

C/ FRANCISCO DE BORJA

Edificabilidad en planta:	693,62 x 7 =	4.855,34 m2.
" en vuelos cerrados:	52,75 x 7 =	369,25 m2.
" en vuelos abiertos:	17,85 x 0,5 x 0,6 =	62,47 m2.
		<u>5.287,06 m2.</u>

C/ RAMBLA

Edificabilidad en planta:	225,20 x 6 =	1.513,20 m2.
" en vuelos cerrados:	19,41 x 6 =	116,49 m2.
" en vuelos abiertos:	6.371 x 0,5 x 6=	19,115m2.
		<u>1.648,80 m2.</u>

EDIFICABILIDAD MAXIMA : 8.697,91 m2.

- JUSTIFICACION DE EDIFICABILIDAD SEGUN ESTUDIO DE DETALLE

PLANTA BAJA

Edificabilidad: 1.763,00 m2.

PLANTA PRIMERA (OFICINAS)

Edificabilidad: 847,49 m2.

